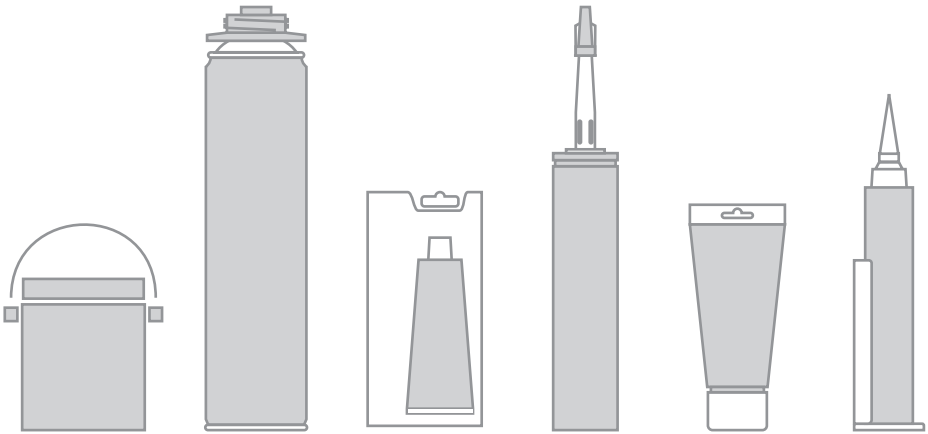




GROVER



ПЕНЫ

КЛЕИ

ГЕРМЕТИКИ

КАТАЛОГ ПРОДУКЦИИ

PROFESSIONAL CONSTRUCTION CHEMISTRY

ОГЛАВЛЕНИЕ

БРЕНД GROVER. ПРАВИЛА ЭФФЕКТИВНОЙ ВЫКЛАДКИ	5
СИСТЕМА ПИКТОГРАММ	6
МОНТАЖНЫЕ ПЕНЫ. ОБЩИЕ ПРАВИЛА РАБОТЫ	8
МОНТАЖНАЯ ПЕНА ПРОФЕССИОНАЛЬНАЯ С УВЕЛИЧЕННЫМ ВЫХОДОМ GROVER GF 70	10
МОНТАЖНАЯ ПЕНА ПРОФЕССИОНАЛЬНАЯ GROVER DIY 65	11
МОНТАЖНАЯ ПЕНА ПРОФЕССИОНАЛЬНАЯ GROVER GF50	12
МОНТАЖНАЯ ПЕНА ПРОФЕССИОНАЛЬНАЯ GROVER DIY45	13
МОНТАЖНАЯ ПЕНА ПРОФЕССИОНАЛЬНАЯ GROVER FR45 B1 ОГНЕУПОРНАЯ	14
МОНТАЖНАЯ ПЕНА СТАНДАРТНАЯ GROVER F30	15
МОНТАЖНАЯ ПЕНА СТАНДАРТНАЯ GROVER F50	16
МОНТАЖНАЯ ПЕНА СТАНДАРТНАЯ GROVER DIY45	17
НАПЫЛЯЕМЫЙ ПОЛИУРЕТАНОВЫЙ УТЕПЛИТЕЛЬ GROVER TF45	18
ПОЛИУРЕТАНОВЫЙ КЛЕЙ GROVER FIXATOR FX 45 ДЛЯ МОНТАЖА ТЕПЛОИЗОЛЯЦИИ	19
ПОЛИУРЕТАНОВЫЙ КЛЕЙ GROVER BLOCK ST 50 ДЛЯ КЛАДКИ ГАЗОБЕТОННЫХ БЛОКОВ	20
ОЧИСТИТЕЛЬ МОНТАЖНОЙ ПЕНЫ GROVER CLEANER	21
ОЧИСТИТЕЛЬ ЗАТВЕРДЕВШЕЙ МОНТАЖНОЙ ПЕНЫ GROVER REMOVER	21
МОНТАЖНЫЕ КЛЕИ. ОБЩИЕ ПРАВИЛА РАБОТЫ	22
МОНТАЖНЫЙ КЛЕЙ «ЖИДКИЕ ГВОЗДИ» GROVER GA110 ЭКСТРАПРОЧНЫЙ	24
МОНТАЖНЫЙ КЛЕЙ «ЖИДКИЕ ГВОЗДИ» GROVER GA100 ЭКСТРАПРОЧНЫЙ ПРОЗРАЧНЫЙ	25
МОНТАЖНЫЙ КЛЕЙ «ЖИДКИЕ ГВОЗДИ» GROVER GA90 ДЛЯ ДЕКОРА	26
МОНТАЖНЫЙ КЛЕЙ «ЖИДКИЕ ГВОЗДИ» GROVER GR100 МНОГОЦЕЛЕВОЙ ДЛЯ ТЯЖЕЛЫХ КОНСТРУКЦИЙ И ЗЕРКАЛ	27
МОНТАЖНЫЙ КЛЕЙ «ЖИДКИЕ ГВОЗДИ» GROVER GR70 СВЕРХПРОЧНЫЙ	28
МОНТАЖНЫЙ КЛЕЙ «ЖИДКИЕ ГВОЗДИ» GROVER GR60 ОБЩЕСТРОИТЕЛЬНЫЙ	29

ОГЛАВЛЕНИЕ

КЛЕЙ - ГЕРМЕТИК GROVER H300 ГИБРИДНЫЙ МНОГОЦЕЛЕВОЙ 10 В 1. РЕСТАЙЛИНГ	30
КЛЕЙ - ГЕРМЕТИК GROVER H300 ГИБРИДНЫЙ МНОГОЦЕЛЕВОЙ 10 В 1	32
МОНТАЖНЫЙ КЛЕЙ «ЖИДКИЕ ГВОЗДИ» GROVER PU110 МНОГОЦЕЛЕВОЙ ПОЛИУРЕТАНОВЫЙ	33
НАБОР ДЛЯ ЭКСПРЕСС - СКЛЕИВАНИЯ СА65	34
КЛЕИ. ТАБЛИЦА ОБЛАСТЕЙ ПРИМЕНЕНИЯ	35
ГЕРМЕТИКИ. ОБЩИЕ ПРАВИЛА РАБОТЫ	36
ГЕРМЕТИК СИЛИКОНОВЫЙ УНИВЕРСАЛЬНЫЙ GROVER U100	37
ГЕРМЕТИК СИЛИКОНОВЫЙ УНИВЕРСАЛЬНЫЙ GROVER U300. 100% СИЛИКОН	38
ГЕРМЕТИК СИЛИКОНОВЫЙ САНИТАРНЫЙ GROVER S100	39
ГЕРМЕТИК СИЛИКОНОВЫЙ САНИТАРНЫЙ GROVER S300. 100% СИЛИКОН	40
ГЕРМЕТИК СИЛИКОНОВЫЙ НЕЙТРАЛЬНЫЙ GROVER N300 МНОГОЦЕЛЕВОЙ. 100% СИЛИКОН	41
ГЕРМЕТИК АКРИЛОВЫЙ GROVER A100	42
ГЕРМЕТИК АКРИЛОВЫЙ GROVER W100 ДЛЯ ДЕРЕВА И ПАРКЕТА	43
ГЕРМЕТИК АКРИЛОВЫЙ СИЛИКОНИЗИРОВАННЫЙ GROVER SA100	44
ГЕРМЕТИК ВЫСОКОТЕМПЕРАТУРНЫЙ СИЛИКОНОВЫЙ GROVER FS100	45
ГЕРМЕТИК СИЛИКАТНЫЙ GROVER F100 ДЛЯ ПЕЧЕЙ И КАМИНОВ	46
ГЕРМЕТИК БИТУМНЫЙ GROVER B100 КРОВЕЛЬНЫЙ	47
ГЕРМЕТИК КАУЧУКОВЫЙ GROVER R100 ДЛЯ КРОВЛИ И ФАСАДОВ	48
ГЕРМЕТИКИ. ТАБЛИЦА ОБЛАСТЕЙ ПРИМЕНЕНИЯ	49
ЛЕНТА - ГЕРМЕТИК GROVER БИТУМНАЯ ДВУХСТОРОННЯЯ	50
ЛЕНТА - ГЕРМЕТИК GROVER БИТУМНАЯ	51
КЛЕЙ ОБОЙНЫЙ WP 20U УНИВЕРСАЛ	54
КЛЕЙ ОБОЙНЫЙ WP 20V ВИНИЛ	55
КЛЕЙ ОБОЙНЫЙ WP 20F ФЛИЗЕЛИН	56
КЛЕЙ ОБОЙНЫЙ WP 30S СТЕКЛОБОИ	57
GROVER. ПОЛНЫЙ АССОРТИМЕНТ ПРОДУКЦИИ	58



Бренд GROVER является торговой маркой группы компаний по производству лакокрасочных материалов - Eskaro Group.
www.eskaro.ru

Бренд GROVER представляет широкий ассортимент профессиональной строительной химии.

Портфель продуктов составляют монтажные пены, жидкие гвозди, строительные клеи, силиконовые, акриловые, полиуретановые и другие герметики, клеи для обоев и строительные ленты.

Для мастеров, работающих с нашей продукцией, GROVER это:

- широкий ассортимент, позволяющий решить любую задачу по герметизации и приклеиванию,
- только превосходные потребительские свойства продукции, основанные на современных разработках в области строительной химии.

Для торгующих организаций мы предлагаем:

- продуманный и сбалансированный ассортимент, способствующий росту объема продаж товарной категории,
- наличие уникальных позиций, повышающих конкурентоспособность партнера,
- запоминающийся и продающий дизайн,
- комплекс мероприятий повышающих эффективность торговой площади компании-партнера,
- комплексность поставок,
- высокий уровень сервиса,
- поддержку продаж, мерчандайзинг, обеспечение POS-материалами.

ПРАВИЛА ВЫКЛАДКИ

ВЕРХНЯЯ ПОЛКА



СРЕДНЯЯ ПОЛКА



НИЖНЯЯ ПОЛКА

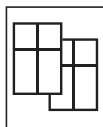


СИСТЕМА ПИКТОГРАММ

МОНТАЖНЫЕ ПЕНЫ



САМОЗАТУХАНИЕ



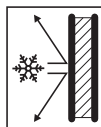
ВЫСОКАЯ
ПРОИЗВОДИТЕЛЬНОСТЬ



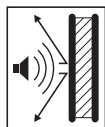
ОТСУТВИЕ
ДЕФОРМАЦИЙ
КОНСТРУКЦИЙ



ВРЕМЯ ДО
ПЕРВИЧНОЙ
ОБРАБОТКИ



ВЫСОКИЙ УРОВЕНЬ
ТЕПЛОИЗОЛЯЦИИ



ШУМОПОГЛОЩЕНИЕ
60 ДБ

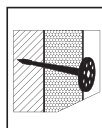


10 м²

ПРОИЗВОДИТЕЛЬНОСТЬ
ДО 10 КВ.М.



ЗАМЕНЯЕТ 25 КГ
СУХОГО КЛЕЯ



ДЮБЕЛИРОВАНИЕ
ЧЕРЕЗ 2 ЧАСА



СКОРОСТЬ КЛАДКИ:
1 М³ ЗА 1 ЧАС



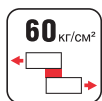
ЭКОНОМИЧНАЯ
ТРАНСПОРТИРОВКА



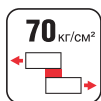
РАСХОД:
1 БАЛЛОН НА 1 М³

КЛЕИ

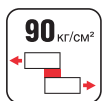
ПРОЧНОСТЬ СКЛЕИВАНИЯ:



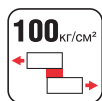
60 кг/см²
ПРОЧНОСТЬ НА
СДВИГ



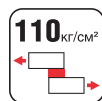
70 кг/см²
ПРОЧНОСТЬ НА
СДВИГ



90 кг/см²
ПРОЧНОСТЬ НА
СДВИГ



100 кг/см²
ПРОЧНОСТЬ НА
СДВИГ



110 кг/см²
ПРОЧНОСТЬ НА
СДВИГ

ОБЛАСТЬ ПРИМЕНЕНИЯ:



ПОВЫШЕННАЯ
ВЛАГОСТОЙКОСТЬ



ДЛЯ ВНУТРЕННИХ И
НАРУЖНЫХ РАБОТ



МОНТАЖ ДЕКОРА

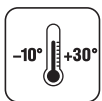


МОНТАЖ ЗЕРКАЛ



КЛАСС
ВЛАГОСТОЙКОСТИ
D4 ПО DIN EN 204

СВОЙСТВА:



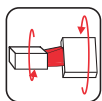
ТЕМПЕРАТУРА
ПРИМЕНЕНИЯ



ПРОЧНОСТЬ ЗА
15 СЕКУНД



НЕВИДИМЫЙ ШОВ



ВЫСОКОПРОЧНЫЙ
И ЭЛАСТИЧНЫЙ



АДГЕЗИЯ К
ВЛАЖНЫМ
ОСНОВАНИЯМ

СИСТЕМА ПИКТОГРАММ

ОБОЙНЫЕ КЛЕИ



ВРЕМЯ
ПРИГОТОВЛЕНИЯ



БЫСТРОЕ
РАЗВЕДЕНИЕ



ПРОЗРАЧНОСТЬ
ПОСЛЕ ВЫСЫХАНИЯ



ХРАНИТСЯ
5 СУТОК



НЕ ДАЕТ РАЗВИТЬСЯ
ГРИБКУ И ПЛЕСЕНИ



ЛЕГКАЯ
КОРРЕКЦИЯ ОБОЕВ



УДОБСТВО
ПРИМЕНЕНИЯ



ТЕХНОЛОГИЧНОСТЬ



ЭКОЛОГИЧЕСКИ
ЧИСТЫЙ



НАНОСИТСЯ ПРЯМО
НА СТЕНУ



ПОДХОДИТ ДЛЯ
ОКРАШИВАНИЯ



НЕ ВСТУПАЕТ В
РЕАКЦИЮ



НЕ ОСТАВЛЯЕТ
ПЯТЕН

ГЕРМЕТИКИ

ПРОЧНОСТЬ СКЛЕИВАНИЯ:



ДЛЯ ПОМЕЩЕНИЙ
С ПОВЫШЕННОЙ
ВЛАЖНОСТЬЮ



ДЛЯ ВНУТРЕННИХ И
НАРУЖНЫХ РАБОТ



ГЕРМЕТИЗАЦИЯ И
ЭКСТРЕННЫЙ РЕМОНТ
КРОВЛИ



СКЛЕИВАЕТ,
ГЕРМЕТИЗИРУЕТ,
ЗАПОЛНЯЕТ



ГЕРМЕТИЗАЦИЯ И
ЭКСТРЕННЫЙ РЕМОНТ
КРОВЛИ И ФАСАДА



ДЛЯ ПЕЧЕЙ И
КАМИНОВ



ДЛЯ ДРЕВЕСИНЫ И
ЕЕ ПРОИЗВОДНЫХ

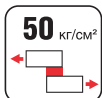


ДЛЯ
ОТДЕЛОЧНЫХ
РАБОТ

СВОЙСТВА:



ГАРАНТИЯ
НА ШОВ



ПРОЧНОСТЬ НА
СДВИГ



НЕВИДИМЫЙ ШОВ



ВЫСОКАЯ
ТЕРМОСТОЙКОСТЬ



ПОДХОДИТ ДЛЯ
ШЛИФОВАНИЯ
И ОКРАШИВАНИЯ



АДГЕЗИЯ К
ВЛАЖНЫМ
ОСНОВАНИЯМ

МОНТАЖНЫЕ ПЕНЫ. ОБЩИЕ ПРАВИЛА РАБОТЫ.

ПОДГОТОВКА К РАБОТЕ

Наилучшие показатели при работе с монтажной пеной достигаются при температуре баллона 20°C.

Если пена хранилась при более низкой температуре, баллон необходимо выдержать при комнатной температуре не менее 12 часов (хранение баллона в вертикальном положении, клапаном вверх).

Тщательно взболтайте баллон (20-30 раз), непосредственно перед применением.

Поверхности должны быть прочными и чистыми.

Предварительное увлажнение поверхности обеспечивает лучший результат.

ПРИМЕНЕНИЕ СТАНДАРТНЫХ ПЕН

Снимите колпачок и прикрутите аппликатор. Рабочее положение баллона – дном вверх. Скорость выхода пены регулируется нажатием на аппликатор. Вертикальные швы рекомендуется заполнять снизу вверх. Заполнять шов необходимо на 40-50% глубины (так как стандартная пена увеличивается в объеме в 1,5-2,5 раза в зависимости от условий окружающей среды). Рекомендуется использовать весь объем пены за одно применение.

ПРИМЕНЕНИЕ ПРОФЕССИОНАЛЬНЫХ ПЕН

Снимите защитный колпачок и прикрутите баллон к пистолету. Рабочее положение баллона - дном вверх. Скорость выхода пены регулируется нажатием на курок пистолета. Объем выхода регулируется винтом на пистолете. Замену отработанного баллона нужно производить быстро, чтобы пена не затвердела внутри пистолета. Вертикальные швы рекомендуется заполнять снизу вверх на 70% глубины (так как профессиональная пена увеличится в объеме примерно на 30% в зависимости от условий окружающей среды).

ПОСЛЕДУЮЩАЯ ОБРАБОТКА

Затвердевшую пену можно резать, штукатурить, окрашивать и оклеивать обоями. Полиуретановые пены чувствительны к УФ излучению. Если шов оставить незащищенным пена будет разрушаться.

МОНТАЖНЫЕ ПЕНЫ. ОБЩИЕ ПРАВИЛА РАБОТЫ.

ОЧИСТКА ИНСТРУМЕНТА

Незатвердевшую пену можно удалить очистителем GROVER CLEANER.
Затвердевшая пена удаляется с помощью очистителя GROVER REMOVER или механически.

МЕРЫ ПРЕДОСТОРОЖНОСТИ

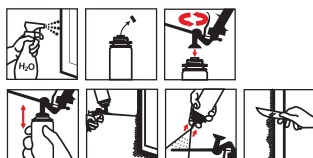
Обычная монтажная пена содержит изоцианаты, которые при вдыхании могут вызвать гиперчувствительность и раздражать глаза и кожу. Концентрация изоцианатов в пене очень незначительная, и обычно не обуславливает никакого воздействия, но при продолжительной работе с пеной следует обеспечить достаточную вентиляцию помещения. Поскольку баллон находится под давлением и является огнеопасным, то пену следует защищать от перегрева и держать вдали от источников воспламенения, избегать попадания прямых солнечных лучей и курения во время работы.

ХРАНЕНИЕ

Хранить и перевозить баллоны с пеной только в вертикальном положении клапаном вверх.
Оптимальный температурный режим хранения от +5°C до +25°C.

УТИЛИЗАЦИЯ

Баллон (даже пустой) не сжигать, не прокалывать! Использованный баллон выбросить в контейнер для мусора.



70

ВЫХОД ПЕНЫ
В ЛИТРАХ

GROVER GF70

ПРОФЕССИОНАЛЬНАЯ МОНТАЖНАЯ ПЕНА С УВЕЛИЧЕННЫМ ВЫХОДОМ



Монтаж и герметизация дверных и оконных блоков. Заполнение, уплотнение и герметизация щелей, швов, пустот, трещин. Фиксация труб в проходах. Устройство звукоизоляционных и теплоизоляционных экранов.

- Затвердевает под воздействием влажности воздуха.
- Обладает однородной мелкопористой структурой и превосходной адгезией к большинству типичных строительных материалов.
- Обеспечивает отличную тепло- и звукоизоляцию.
- Устойчива к влаге и плесени.
- Выдерживает высокую механическую нагрузку.
- Затвердевшую пену можно резать, штукатурить, окрашивать и оклеивать обоями.



Основа: полиуретан.

Цвет: бежевый.

Выход пены: до 70 л.

Температура применения GF70: от -10°C до +30°C.

Вторичное расширение: до 30%.

Состав: полиуретановый полимер, дифенилметан-4,4'-диизоционат, пропан, бутан, трис (2-хлоро-изопропил)-фосфат, диметилэфир, алканы.

Очистка инструмента: для промывки пистолета и очистки поверхностей от незатвердевшей пены используйте очиститель GROVER CLEANER. Капли затвердевшей пены удаляются очистителем GROVER REMOVER или механически.

Тара	Объем	Вес	Штрих код	Срок годн.	В коробке	На паллете
Баллон	0,85 л	1,01 кг	4630042548282	18 месяцев	12 шт	672 шт

65

ВЫХОД ПЕНЫ
В ЛИТРАХ

GROVER DIY65

ПРОФЕССИОНАЛЬНАЯ
ВСЕСЕЗОННАЯ МОНТАЖНАЯ ПЕНА
С УВЕЛИЧЕННЫМ ВЫХОДОМ



Монтаж и герметизация дверных и оконных блоков. Заполнение, уплотнение и герметизация щелей, швов, пустот, трещин. Фиксация труб в проходах. Устройство звукоизоляционных и теплоизоляционных экранов.

- Затвердевает под воздействием влажности воздуха.
- Обладает однородной мелкопористой структурой и превосходной адгезией к большинству типичных строительных материалов.
- Обеспечивает отличную тепло- и звукоизоляцию.
- Устойчива к влаге и плесени.
- Выдерживает высокую механическую нагрузку.
- Затвердевшую пену можно резать, штукатурить, окрашивать и оклеивать обоями.



Базовое вещество: полиуретан.

Цвет: бежевый.

Выход пены: до 65 л.

Температура применения: от -10°C +30°C.

Вторичное расширение: до 30%.

Время высыхания: на отлип: 10-15 минут.

Можно резать (слой пены до 30 мм): 30-40 минут.

Полное затверждение: до 24 часов.

Состав: полиуретановый полимер, дифенил-метан-4,4'-диизоцианат, пропан, бутан, трис (2-хлоро-изопропил)-фосфат, диметилэфир, алканы.

Тара	Объем	Вес	Штрих код	Срок годности	В коробке	На паллете
Баллон	0,75 л	0,97 кг	4630042548114	18 месяцев	12 шт	672 шт

50

ВЫХОД ПЕНЫ
В ЛИТРАХ

GROVER GF50

ПРОФЕССИОНАЛЬНАЯ МОНТАЖНАЯ ПЕНА



Монтаж и герметизация дверных и оконных блоков. Заполнение, уплотнение и герметизация щелей, швов, пустот, трещин. Фиксация труб в проходах. Устройство звукоизоляционных и теплоизоляционных экранов.

- Затвердевает под воздействием влажности воздуха.
- Обладает однородной мелкопористой структурой и превосходной адгезией к большинству типичных строительных материалов.
- Обеспечивает отличную тепло- и звукоизоляцию.
- Устойчива к влаге и плесени.
- Выдерживает высокую механическую нагрузку.
- Затвердевшую пену можно резать, штукатурить, окрашивать и оклеивать обоями.



Основа: полиуретан.

Цвет: бежевый.

Выход пены: до 50 л.

Температура применения: от +5°C +30°C.

Время высыхания: на отлип 10-15 минут.

Можно резать (слой пены до 30 мм) через 30-40 минут.

Полное затверждение – до 24 часов.

Состав: полиуретановый полимер, дифенил-метан-4,4'-диизоционат, пропан, бутан, трис (2-хлоро-изопропил)-фосфат, диметилэфир, алканы.

Тара	Объем	Вес	Штрих код	Срок годности	В коробке	На паллете
Баллон	0,75 л	0,86 кг	4630042548084	18 месяцев	12 шт	672 шт

45

ВЫХОД ПЕНЫ
В ЛИТРАХ

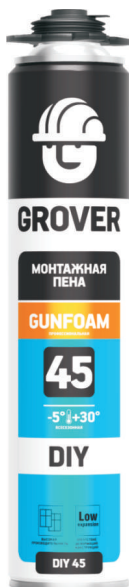
GROVER DIY45

ПРОФЕССИОНАЛЬНАЯ
ВСЕСЕЗОННАЯ
МОНТАЖНАЯ ПЕНА



Монтаж и герметизация дверных и оконных блоков. Заполнение, уплотнение и герметизация щелей, швов, пустот, трещин. Фиксация труб в проходах. Устройство звукоизоляционных и теплоизоляционных экранов.

- Затвердевает под воздействием влажности воздуха.
- Обладает однородной мелкопористой структурой и превосходной адгезией к большинству типичных строительных материалов.
- Обеспечивает отличную тепло- и звукоизоляцию.
- Устойчива к влаге и плесени.
- Выдерживает высокую механическую нагрузку.
- Имеет низкое вторичное расширение (до 40%) - не деформирует конструкции.
- Затвердевшую пену можно резать, штукатурить, окрашивать и оклеивать обоями.



Базовое вещество: полиуретан.

Цвет: бежевый.

Выход пены: до 45 л.

Температура применения: от -5°C +30°C.

Время высыхания: на отлип 10-15 минут. Можно резать (слой пены до 30 мм) через 30-40 минут.

Полное затвердение: до 24 часов.

Состав: полиуретановый полимер, дифенил-метан-4,4'-диизоцианат, пропан, бутан, трис (2-хлоро-изопропил)-фосфат, диметилэфир, алканы.

Тара	Объем	Вес	Штрих код	Срок годности	В коробке	На паллете
Баллон	0,75 л	0,85 кг	4630042548053	18 месяцев	12 шт	672 шт

45

ВЫХОД ПЕНЫ
В ЛИТРАХ

B1

ОГНЕУПОРНАЯ



GROVER B1

ПРОФЕССИОНАЛЬНАЯ ОГНЕУПОРНАЯ МОНТАЖНАЯ ПЕНА



Установка противопожарных люков, дверей, окон. Заполнение пустот пожаробезопасных конструкций. В проходных отверстиях между плитой перекрытия и трубами отопления, печными трубами. Изоляция, к которой предъявляются высокие требования в отношении огнестойкости. Любые работы по монтажу и герметизации, в которых используется стандартная (не огнеупорная) монтажная пена.

- Соответствует требованиям пожарной безопасности РФ (ГОСТ 30247.0-94).
- Затвердевает под воздействием влажности воздуха.
- Обладает однородной мелкопористой структурой и превосходной адгезией к большинству типичных строительных материалов.
- Обеспечивает отличную тепло- и звукоизоляцию.
- Устойчива к влаге и плесени.
- Выдерживает высокую механическую нагрузку.
- Имеет низкое вторичное расширение - не деформирует конструкции.
- Затвердевшую пену можно резать, штукатурить, окрашивать и оклеивать обоями.

Базовое вещество: полиуретан.

Цвет: бежевый.

Выход пены: до 45 л.

Вторичное расширение: до 30%.

Время высыхания: на отлип 10-15 минут.

Можно резать (слой пены до 30 мм) через 30-40 минут.

Полное затверждение: до 24 часов.

Состав: полиуретановый полимер, дифенил-метан-4,4'-диизоционат, пропан, бутан, трис (2-хлоро-изопропил) - фосфат, диметилэфир, алканы.

Тара	Объем	Вес	Штрих код	Срок годности	В коробке	На паллете
Баллон	0,75 л	0,94 кг	4620010541254	12 месяцев	12 шт	672 шт

30

ВЫХОД ПЕНЫ
В ЛИТРАХ

ДЛЯ НЕБОЛЬШОГО
ОБЪЕМА РАБОТ.
БЕЗ ПЕРЕПЛАТ!

GROVER F30

СТАНДАРТНАЯ МОНТАЖНАЯ ПЕНА



Монтаж и герметизация дверных и оконных блоков. Заполнение, уплотнение и герметизация щелей, швов, пустот, трещин. Фиксация труб в проходах. Устройство звукоизоляционных и теплоизоляционных экранов.

- Затвердевает под воздействием влажности воздуха.
- Обладает однородной мелкопористой структурой и превосходной адгезией к большинству строительных материалов.
- Обеспечивает отличную тепло и звукоизоляцию.
- Устойчива к влаге и плесени.
- Выдерживает высокую механическую нагрузку.
- Затвердевшую пену можно резать, штукатурить, окрашивать и оклеивать обоями.

Базовое вещество: полиуретан.

Цвет: бежевый.

Выход пены F30: до 30 л.

Температура применения: от -10°C до +30°C.

Время высыхания: на отлип 10-15 минут.

Можно резать (слой пены до 30 мм) через 30-40 минут.

Состав: полиуретановый полимер, дифенил-метан-4,4'-диизоцианат, пропан, бутан, трис (2-хлоро-изопропил) - фосфат, диметилэфир, алканы.



Тара	Объем	Вес	Штрих код	Срок годности	В коробке	На паллете
Баллон	0,5 л	0,55 кг	4630042548008	18 месяцев	12 шт	840 шт

50

ВЫХОД ПЕНЫ
В ЛИТРАХ

GROVER F50

СТАНДАРТНАЯ МОНТАЖНАЯ ПЕНА



Монтаж и герметизация дверных и оконных блоков. Заполнение, уплотнение и герметизация щелей, швов, пустот, трещин. Фиксация труб в проходах. Устройство звукоизоляционных и теплоизоляционных экранов.

- Затвердевает под воздействием влажности воздуха.
- Обладает однородной мелкопористой структурой и превосходной адгезией к большинству строительных материалов.
- Обеспечивает отличную тепло и звукоизоляцию.
- Устойчива к влаге и плесени.
- Выдерживает высокую механическую нагрузку.
- Затвердевшую пену можно резать, штукатурить, окрашивать и оклеивать обоями.

Базовое вещество: полиуретан.

Цвет: бежевый.

Выход пены F50: до 50 л.

Температура применения: от +5°C до +30°C.

Время высыхания: на отлип 10-15 минут.

Можно резать (слой пены до 30 мм) через 30-40 минут.

Состав: полиуретановый полимер, дифенил-метан-4,4'-диизоцианат, пропан, бутан, трис (2-хлоро-изопропил) - фосфат, диметилэфир, алканы.



Тара	Объем	Вес	Штрих код	Срок годности	В коробке	На паллете
Баллон	0,75 л	0,86 кг	4630042547940	18 месяцев	12 шт	672 шт

45

ВЫХОД ПЕНЫ
В ЛИТРАХ



GROVER DIY45

СТАНДАРТНАЯ ВСЕСЕЗОННАЯ МОНТАЖНАЯ ПЕНА



Монтаж и герметизация дверных и оконных блоков. Заполнение, уплотнение и герметизация щелей, швов, пустот, трещин. Фиксация труб в проходах. Устройство звукоизоляционных и теплоизоляционных экранов.

- Затвердевает под воздействием влажности воздуха.
- Обладает однородной мелкопористой структурой и превосходной адгезией к большинству строительных материалов.
- Обеспечивает отличную тепло и звукоизоляцию.
- Устойчива к влаге и плесени.
- Выдерживает высокую механическую нагрузку.
- Затвердевшую пену можно резать, штукатурить, окрашивать и оклеивать обоями.

Базовое вещество: полиуретан.

Цвет: бежевый.

Выход пены: до 45 л.

Температура применения: от -10°C до +30°C

Время высыхания: на отлип 10-15 минут.

Можно резать (слой пены до 30 мм) через 30-40 минут.

Полное затверждение: до 24 часов.

Состав: полиуретановый полимер, дифенил-метан-4,4'-диизоцианат, пропан, бутан, трис (2-хлоро-изопропил) - фосфат, диметилэфир, алканы.

Тара	Объем	Вес	Штрих код	Срок годности	В коробке	На паллете
Баллон	0,75 л	0,83 кг	4630042547971	18 месяцев	12 шт	672 шт

P U

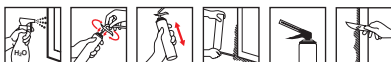
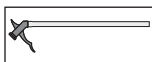
 ПОЛИУРЕТАНОВАЯ
ОСНОВА

45

 ВЫХОД ПЕНЫ
В ЛИТРАХ

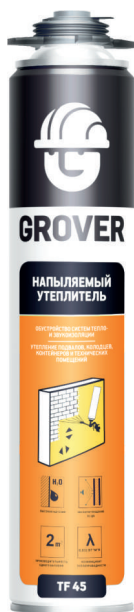
GROVER TF45

НАПЫЛЯЕМЫЙ ПОЛИУРЕТАНОВЫЙ УТЕПЛИТЕЛЬ



Предназначен для обустройства бесшовной тепло- и звукоизоляции в труднодоступных местах и участках со сложной геометрией. Подходит для утепления и звукоизоляции стен, перегородок, проемов, колодцев и технологических помещений. Для внутренних и наружных работ. Для помещений с повышенной влажностью.

- Наносится с помощью пистолета для монтажной пены и насадки, поставляемых в комплекте.
- Затвердевает под воздействием влажности воздуха.
- Обладает превосходной адгезией к большинству материалов: бетон, кирпич, металлы, дерево, ГКЛ, пенополистирол.
- Звукопоглощение 62 дБ.
- Производительность одного баллона до 2 м².
- Коэффициент теплопроводности 0,032 Вт*м*К.



Основа: полиуретан.

Цвет: голубой.

Время высыхания: до полного отверждения 12 ч.

Скорость схватывания: на отлип 10-15 мин. Обработка возможна через 30-40 мин.

Расход: один баллон до 2 м² при нанесении равномерным слоем, толщиной 2-4 см. сверху вниз на расстоянии 30-50 см.

Состав: 4,4'-дифенилметандиизоцианат, полиольный компонент, пропан, бутан.

Тара	Объем	Вес	Штрих код	Срок годности	В коробке	На паллете
Баллон	0,85 л	0,9 кг	4630042541603	18 месяцев	12 шт	840 шт

PUПОЛИУРЕТАНОВАЯ
ОСНОВАЗАМЕНЯЕТ 25 КГ
СУХОГО КЛЕЯ

СХЕМЫ НАНЕСЕНИЯ КЛЕЯ:



GROVER FX45

КЛЕЙ ПОЛИУРЕТАНОВЫЙ ДЛЯ МОНТАЖА ТЕПЛОИЗОЛЯЦИИ



Монтаж теплоизоляционных материалов из пенополистирола и минеральной ваты при устройстве систем наружной теплоизоляции, а также при утеплении фундаментов, лоджий и балконов. Монтаж панелей из гипсокартона, фиброцемента, дерева, МДФ и ПВХ. Приклеивание блоков из газобетона и пористой керамики в перегородках (не конструктивно нагруженных) и малой архитектуре.

Рекомендуемые поверхности: любые виды пенополистирола и полиуретана (PUR, PIR, XPS, EPS, PF), бетон, газобетон, кирпичная кладка, цемент, гипсокартон, фиброцемент, древесина, МДФ, OSB, ПВХ, металл и стекло.

- Затвердевает под воздействием влажности воздуха.
- Обладает превосходной адгезией ко всем видам полистирола, минеральной ваты и другим типичным строительным материалам.
- Обеспечивает высокую прочность клеевого шва, и быструю фиксацию склеиваемых элементов.
- Образует долговечный шов, устойчивый к старению, воздействию влаги и атмосферных факторов.
- Снижает вероятность возникновения мостиков холода, имеет превосходные теплоизоляционные свойства
- Слабо расширяется при отверждении. Не дает усадки.

Основа: полиуретан.**Цвет:** бежевый.**Время высыхания:** до полного отверждения – до 24 часов.**Скорость схватывания.** На отлив: 10-15 минут. Можно резать (слой клея до 30 мм): 30-40 минут.**Расход:** 1 баллон на 10 м².**Состав:** полиуретановый полимер, дифенил-метан-4,4'-диизоционат, пропан, бутан, трис (2-хлоро-изопропил)-фосфат, диметилэфир, алканы.**Очистка инструмента:** для промывки пистолета и очистки поверхностей от незатвердевшего клея используйте очиститель GROVER CLEANER. Капли затвердевшего клея удаляются очистителем GROVER REMOVER или механически.

Тара	Объем	Вес	Штрих код	Срок годности	В коробке	На паллете
Баллон	0,75 л	0,88 кг	4630042541306	18 месяцев	12 шт	672 шт

P U

ПОЛИУРЕТАНОВАЯ
ОСНОВА



ЗАМЕНЯЕТ 25 КГ
СУХОГО КЛЕЯ

ВАРИАНТЫ НАНЕСЕНИЯ КЛЕЯ:



Толщина блока
100 мм



Толщина блока
150-200 мм



Толщина блока
250-300 мм

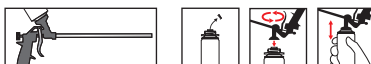


Толщина блока
375-400 мм



GROVER ST50

КЛЕЙ ПОЛИУРЕТАНОВЫЙ ДЛЯ КЛАДКИ ГАЗОБЕТОННЫХ БЛОКОВ БЕЖЕВЫЙ



Предназначен для кладки газобетонных блоков в качестве связующего горизонтальных и вертикальных швов наружных и внутренних несущих и самонесущих стен. Не предназначен для кладки первого ряда газобетонных блоков (первый ряд укладывается на цементно-песчаный раствор). Применяется при герметизации горизонтальных и вертикальных стыков кладки из газобетонных блоков. Используется для приклеивания гипсокартонных листов, декоративных панелей, различных видов утеплителей к кладке из газобетонных блоков.

- Исключает потери тепла через клеевые швы (толщина клеевого шва 1 мм), т.к. клей имеет превосходные теплоизоляционные свойства.
- Отсутствие «мокрых процессов» на стройке.
- Клей наносится с помощью дозирующего пистолета, прервать работу можно в любой момент.
- Быстро высыхает, дальнейшая работа с блоками возможна через 60 минут.
- Увеличивает производительность работ по кладке.

Основа: полиуретан.

Цвет: бежевый.

Время высыхания: до полного отверждения – до 48 часов.

Скорость схватывания. На отлип: 10-15 минут. Можно резать (слой клея до 30 мм): 30-40 минут.

Расход: 1 баллон / 1 м³ газобетонной кладки

Состав: полиуретановый полимер, дифенил-метан-4,4'-диизоционат, пропан, бутан, трис (2-хлоро-изопропил)-фосфат, диметилэфир, алканы.

Очистка инструмента: для промывки пистолета и очистки поверхностей от незатвердевшего клея используйте очиститель GROVER CLEANER. Капли затвердевшего клея удаляются очистителем GROVER REMOVER или механически.

Тара	Объем	Вес	Штрих код	Срок годности	В коробке	На паллете
Баллон	0,75 л	0,88 кг	4630042541313	24 месяца	12 шт	672 шт



GROVER CLEANER



ОЧИСТИТЕЛЬ МОНТАЖНОЙ ПЕНЫ

Промывка пистолета. Удаление незатвердевшей монтажной пены с различных поверхностей (текстиль, кожа, металл, дерево, ПВХ). Обезжиривание поверхностей перед склеиванием, окраской, герметизацией силиконом или полиуретаном.

- Не содержит фреонов.
- Безвреден для озоносферы.
- Не эффективен при удалении затвердевшей пены.

Состав: метилацетат, ГВАУ (очищенный пропан).
Не содержит ацетон.

Тара	Объем	Вес	Штрих код	Срок годности	В коробке	На паллете
Баллон	0,5 л	0,48 кг	4620758264040	24 месяца	12 шт	1008 шт



GROVER REMOVER



ОЧИСТИТЕЛЬ ЗАТВЕРДЕВШЕЙ МОНТАЖНОЙ ПЕНЫ

Удаление монтажной пены, независимо от степени отверждения, с различных поверхностей (текстиль, кожа, металл, дерево, ПВХ). Промывка пистолета. Обезжиривание поверхностей перед склеиванием, окраской, герметизацией силиконом или полиуретаном. Удаление грибка и плесени с большинства строительных поверхностей.

- Не содержит фреонов.
- Безвреден для озоносферы.

Состав: метилацетат, ГВАУ (очищенный пропан).
Не содержит ацетон.

Тара	Объем	Вес	Штрих код	Срок годности	В коробке	На паллете
Баллон	0,5 л	0,42 кг	4620758264064	24 месяца	12 шт	1008 шт

МОНТАЖНЫЕ КЛЕИ. ОБЩИЕ ПРАВИЛА РАБОТЫ.

ПОДГОТОВКА ПОВЕРХНОСТИ

Поверхности должны быть прочными, сухими и чистыми. Жирные поверхности обработайте очистителем GROVER CLEANER или ацетоном. (Некоторые виды клея можно применять на влажных основаниях, об этом отдельно указано на этикетке и в технических описаниях).

ПОДГОТОВКА КАРТРИДЖА

Перед применением клеев храните при комнатной температуре не менее 12 часов. Вставьте картридж в пистолет-аппликатор. Отрежьте винтовую головку картриджа над резьбой, и накрутите наконечник. Верхушку наконечника срежьте под углом 45° в соответствии с необходимым уровнем дозирования клея. Алюминиевую защитную мембрану (при наличии) проткните проволокой или гвоздем.

ПРИМЕНЕНИЕ ЖИДКИХ ГВОЗДЕЙ НА АКРИЛОВОЙ ОСНОВЕ

Нанесите клей на одну из склеиваемых поверхностей зигзагом или небольшими частыми точками и сразу прижмите к основанию. При необходимости дополнительно зафиксируйте поверхности до схватывания клея. Тяжелые детали рекомендовано зафиксировать до полного высыхания. Максимальная прочность склеивания достигается при условии, что одна из поверхностей пористая (впитывает клей).

ПРИМЕНЕНИЕ ЖИДКИХ ГВОЗДЕЙ НА ОСНОВЕ СИНТЕТИЧЕСКОГО КАУЧУКА

При монтаже крупногабаритных конструкций: нанесите клей на приклеиваемую поверхность зигзагом или небольшими частыми точками, и в течение 7- 10 минут установите элемент в проектное положение.

Зафиксируйте механически как минимум на 24 часа.

Экспресс монтаж не габаритных элементов: нанесите клей на приклеиваемую поверхность зигзагом или небольшими частыми точками, выдержите 3 минуты. Соедините склеиваемые детали и сразу разъедините на 2-3 минуты. Повторно соедините, при необходимости дополнительно зафиксируйте до схватывания клея.

МОНТАЖНЫЕ КЛЕИ. ОБЩИЕ ПРАВИЛА РАБОТЫ.

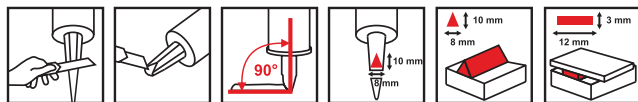
В случае неправильного расположения элементов, корректируйте положение, не разъединяя поверхности, а перемещая их. С момента нанесения клея до окончательной фиксации должно пройти не более 10 минут.

ПРИМЕНЕНИЕ ЖИДКИХ ГВОЗДЕЙ НА ОСНОВЕ ПОЛИУРЕТАНА

Многоцелевой клей PU 110: нанесите клей на одну из склеиваемых поверхностей точками или линиями V-образного профиля. При нанесении клея удерживайте пистолет под прямым углом к поверхности.

Возможно использование зубчатого шпателя для равномерного нанесения на всю поверхность. Плотно соедините склеиваемые детали, при необходимости дополнительно зафиксируйте до схватывания клея. С момента нанесения клея до окончательной фиксации не должно пройти более 15 минут.

Рекомендуемая толщина клеевого шва до 5 мм.



ОЧИСТКА ИНСТРУМЕНТА

Основа / степень затвердения	До затвердения	После затвердения
Акрил	Водой	Механически
Синтетический каучук	Органическим растворителем	Механически
Полиуретан	Органическим растворителем	Механически

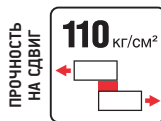
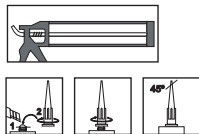


АКРИЛОВАЯ
ОСНОВА



GROVER GA110

КЛЕЙ «ЖИДКИЕ ГВОЗДИ» ЭКСТРАПРОЧНЫЙ



Быстрый и прочный монтаж декоративных и тяжелых конструктивно-отделочных материалов из полистирола (стиропора), пенопласта, пенополиуретана, дерева, ДСП, МДФ, OSB, фанеры, пробки, гипса, керамики, пластика, природного и искусственного камня к базовым строительным основаниям: бетону, газобетону, гипсокартону, дереву, кирпичу, керамической плитке, цементным основаниям и большинству окрашенных поверхностей. Заполнение трещин, неровностей, отверстий от дюбелей в стенах, потолках, панелях.

- Имеет превосходную адгезию к большинству строительных материалов.
- Обеспечивает высокую прочность клеевого шва на сдвиг и разрыв, а также быструю фиксацию склеиваемых элементов.
- Не содержит растворителей.
- Не имеет запаха. Не повреждает склеиваемые поверхности и не оставляет желтых пятен.
- Устойчив к воздействию влаги, химических веществ, атмосферных факторов и старению.

Основа: акрил.

Цвет: белый.

Время высыхания: до полного отверждения – до 48 часов.

Расход: 10-12 погонных метров клея при диаметре полосы 5-6 мм.

Состав: акриловые полимеры, функциональные добавки.

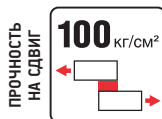
Тара	Объем	Вес	Штрих код	Срок годности	В коробке	На паллете
Картридж	0,59 л	0,35 кг	6291108399736	24 месяца	12 шт	2016 шт



АКРИЛОВАЯ
ОСНОВА

GROVER GA100

КЛЕЙ «ЖИДКИЕ ГВОЗДИ» ЭКСТРАПРОЧНЫЙ



Быстрый и прочный монтаж декоративных и тяжелых строительно-отделочных материалов из полистирола (стиропора), пенопласта, пенополиуретана, дерева, МДФ, гипса, керамики, природного и искусственного камня к базовым строительным основаниям: бетону, газобетону, гипсокартону, дереву, кирпичу, керамической плитке, цементным основаниям и большинству окрашенных поверхностей. Заполнение трещин, неровностей, отверстий от дюбелей в стенах, потолка, панелях.

- После высыхания становится прозрачным.
- Имеет превосходную адгезию к большинству строительных материалов.
- Обеспечивает высокую прочность клеевого шва на сдвиг и разрыв, а также быструю фиксацию склеиваемых элементов.
- Не содержит растворителей. Не имеет запаха.
- Не повреждает склеиваемые поверхности и не оставляет желтых пятен.
- Устойчив к воздействию влаги, химических веществ, атмосферных факторов и старению.

Основа: акрил.

Цвет: прозрачный.

Время высыхания: до полного отверждения – до 48 часов.

Расход: 10-12 погонных метров клея при диаметре полосы 5-6 мм.

Состав: акриловые полимеры, функциональные добавки.

Тара	Объем	Вес	Штрих код	Срок годности	В коробке	На паллете
Картридж	0,3 л	0,35 кг	5901157649850	24 месяца	12 шт	1440 шт

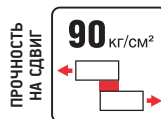
Каталог поставок продукции ТМ GROVER.
Электронная версия расположена
на сайта компании.



АКРИЛОВАЯ
ОСНОВА

GROVER GA90

КЛЕЙ «ЖИДКИЕ ГВОЗДИ» ДЛЯ ДЕКОРА



Быстрый и прочный монтаж декоративных и тяжелых строительно-отделочных материалов из полистирола (стиропора), пенопласта, пенополиуретана, дерева, гипса, керамики, природного и искусственного камня к базовым строительным основаниям: бетону, газобетону, гипсокартону, дереву, кирпичу, керамической плитке, цементным основаниям и большинству окрашенных поверхностей. Заполнение трещин, неровностей, отверстий от дюбелей в стенах, потолка, панелях.

- Имеет превосходную адгезию к широкому спектру строительных материалов.
- Обеспечивает высокую прочность клеевого шва, а также быструю фиксацию склеиваемых элементов.
- Не содержит растворителей.
- Не имеет запаха.
- Не повреждает склеиваемые поверхности и не оставляет желтых пятен.
- Устойчив к воздействию влаги, химических веществ, атмосферных факторов и старению.

Основа: акрил.

Цвет: белый.

Время высыхания: до полного отверждения – до 48 часов.

Расход: 10-12 погонных метров клея при диаметре полосы 5-6 мм.

Состав: акриловые полимеры, функциональные добавки.

Тара	Объем	Вес	Штрих код	Срок годности	В коробке	На паллете
Картридж	0,3 л	0,59 кг	6290361210833	24 месяца	12 шт	2016 шт

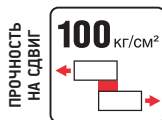


КАУЧУКОВАЯ
ОСНОВА



GROVER GR100

КЛЕЙ «ЖИДКИЕ ГВОЗДИ»
МНОГОЦЕЛЕВОЙ
ДЛЯ ТЯЖЕЛЫХ КОНСТРУКЦИЙ И ЗЕРКАЛ



Быстрый и прочный монтаж тяжелых конструкций:

- зеркало, стекло, оргстекло
- металлы (черные, цветные, хромированные, оцинкованные, никелированные)
- дерево, ДСП, МДФ, OSB, фанера
- искусственный камень, натуральный камень, керамическая плитка, керамогранит
- бетон, гипс, цемент, кирпич
- ПВХ, поликарбонат, полиэтилен, полипропилен
- пенополиуретан, пенополистирол

- Имеет превосходную адгезию к большинству строительных материалов. Не повреждает амальгаму зеркал, и другие, чувствительные к растворителям поверхности, не агрессивен к пластикам.
- Обеспечивает максимальную прочность клеевого шва на сдвиг и разрыв, а так же быструю фиксацию склеиваемых элементов.
- Образует долговечный и эластичный шов устойчивый к легким динамическим нагрузкам.
- Устойчив к воздействию химических веществ, атмосферных факторов, УФ и старению.
- Обладает повышенной влагостойкостью.
- Можно окрашивать после высыхания.

Основа: синтетический каучук.

Цвет: бежевый.

Время высыхания: до полного отверждения – 72 часа.

Расход: 10-12 погонных метров клея при диаметре полосы 5-6 мм.

Состав: каучуки SBS, углеводородные смолы, органические растворители, минеральные наполнители.

Тара	Объем	Вес	Штрих код	Срок годности	В коробке	На паллете
Картридж	0,29 л	0,5 кг	6291108399767	24 месяца	12 шт	2016 шт

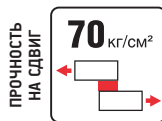
Каталог поставок продукции ТМ GROVER.
Электронная версия расположена
на сайта компании.



КАУЧУКОВАЯ
ОСНОВА

GROVER GR70

КЛЕЙ «ЖИДКИЕ ГВОЗДИ» СВЕРХПРОЧНЫЙ



Быстрый и прочный монтаж тяжелых конструкций:

- дерево, ДСП, МДФ, OSB, фанера
- бетон, гипс, цемент, кирпич
- искусственный камень, натуральный камень
- керамическая плитка, керамогранит
- ПВХ, АБС, поликарбонат, полиэтилен, полипропилен
- пенополиуретан, пенополистирол

- Имеет превосходную адгезию к большинству строительных материалов.
- Не повреждает амальгаму зеркал, и другие, чувствительные к растворителям поверхности, не агрессивен к пластикам.
- Обеспечивает максимальную прочность клеевого шва на сдвиг и разрыв, а также быструю фиксацию склеиваемых элементов.
- Образует долговечный и эластичный шов устойчивый к легким динамическим нагрузкам.
- Устойчив к воздействию химических веществ, атмосферных факторов, УФ и старению.
- Обладает повышенной влагостойкостью можно окрашивать после высыхания.

Основы: синтетический каучук.

Цвет: бежевый, прозрачный.

Время высыхания: до полного отверждения – до 48 часов.

Расход: 10-12 погонных метров клея при диаметре полосы 5-6 мм.

Состав: каучуки SBS, углеводородные смолы, органические растворители, минеральные наполнители.

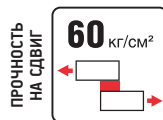
	Тара	Объем	Вес	Штрих код	Срок годности	В коробке	На паллете
Бежевый	Картридж	0,29 л	0,5 кг	6291108399750	24 месяца	12 шт	2016 шт
Прозрачный	Картридж	0,3 л	0,32 кг	5901157649829	24 месяца	12 шт	1440 шт



КАУЧУКОВАЯ
ОСНОВА

GROVER GR60

КЛЕЙ «ЖИДКИЕ ГВОЗДИ» ОБЩЕСТРОИТЕЛЬНЫЙ



Быстрый и прочный монтаж тяжелых конструкций:

- дерево, ДСП, МДФ, OSB, фанера
- пенополиуретан, пенополистирол
- ПВХ, поликарбонат, полиэтилен, полипропилен
- бетон, гипс, цемент, кирпич
- искусственный камень, натуральный камень, керамическая плитка, керамогранит
- стекло, оргстекло
- черные металлы

- Имеет превосходную адгезию к широкому спектру строительных материалов. Не агрессивен к пластикам.
- Обеспечивает быструю фиксацию склеиваемых элементов.
- Образует прочный, долговечный и эластичный шов устойчивый к легким динамическим нагрузкам.
- Устойчив к воздействию влаги, химических веществ, атмосферных факторов, УФ и старению.
- Можно окрашивать после высыхания.

Основа: синтетический каучук.

Цвет: бежевый.

Время высыхания: до полного отверждения – до 48 часов.

Расход: 10-12 погонных метров клея при диаметре полосы 5-6 мм.

Состав: каучуки SBS, углеводородные смолы, органические растворители, минеральные наполнители.

Тара	Объем	Вес	Штрих код	Срок годности	В коробке	На паллете
Картридж	0,29 л	0,5 кг	6291108399743	24 месяца	12 шт	2016 шт

H300

РАЗРАБОТАН ПРИНЦИПИАЛЬНО НОВЫЙ ДИЗАЙН
ДЛЯ ГИБРИДНОГО КЛЕЯ-ГЕРМЕТИКА



Инновационный продукт на основе MS полимеров – многоцелевой гибридный герметик-клей Grover H300. Гибридный герметик-клей – это уникальный продукт, обладающей отличной адгезией к большинству строительных материалов, способный к образованию клеевого шва даже под водой!



Подсвеченное маркером название.

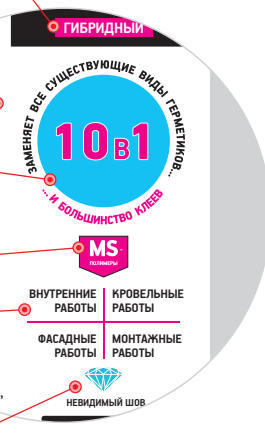
Прозрачный картридж. Картридж, покрытый металлизированной краской для белого клея-герметика.

Основной продающий блок, характеризующий данный продукт.

Идентификатор MS-полимеры, вещества — основа продукта.

Сферы применения продукта.

Пиктограмма и дескриптор "невидимый шов" для H300 – прозрачный, "белый" – для H300 – белый.



СОЧЕТАЕТ В СЕБЕ СВОЙСТВА 10-ТИ ПРОДУКТОВ ТМ GROVER.

ЗАМЕНЯЕТ СЛЕДУЮЩИЕ МАТЕРИАЛЫ (10 в 1):

1. Акриловый герметик
2. Герметик для наружных и внутренних работ (универсальный силикон)
3. Санитарный (влагостойкий) герметик (санитарный силикон)
4. Нейтральный герметик (нейтральный силикон)
5. Кровельный герметик (каучуковый)
6. Полиуретановый герметик (ПУ – герметик)
7. Полиуретановый клей
8. Клей для декоративных элементов, галтелей, потолочной плитки (акриловый клей)
9. Монтажный клей (каучуковые жидкие гвозди)
10. Влагостойкий столярный клей (высококачественный ПВА)



Каталог поставок продукции ТМ GROVER.
Электронная версия расположена
на сайта компании.

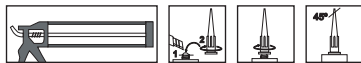


ОСНОВА



GROVER H300

КЛЕЙ - ГЕРМЕТИК ГИБРИДНЫЙ МНОГОЦЕЛЕВОЙ



Внутренние работы: герметизация швов вокруг ванн, раковин, душевых кабин. Заполнение и уплотнение щелей и трещин в различных конструкциях.

Кровельные работы: герметизация и ремонт водосточных систем, кровель из металлочерепицы, фальцевых кровель, шифера, натуральной черепицы. Устройство примыканий на кровлях при монтаже дымоходов, мансардных окон и прочих элементов.

Фасадные работы: герметизация бетонных и кирпичных фасадных конструкций, уплотнение вокруг оконных рам и дверных проемов из древесины, ПВХ и алюминия. Устройство деформационных швов (деформация до 25 %), а также швов в срубах, и других деревянных конструкциях.

Ремонт лодок и другие работы, требующие постоянной устойчивости к воде. Устройство швов промышленных полов. Быстрый и прочный монтаж отделочных и строительных материалов, в случаях, когда необходим прозрачный невидимый шов.

- Затвердевает под воздействием влажности воздуха, формирует водонепроницаемый, прочный и эластичный шов.
 - Обеспечивает прочное склеивание и герметизацию в одной операции. Обладает сильной клеящей способностью и превосходной адгезией к сухим и влажным, гладким и пористым поверхностям любых строительных оснований.
 - Устойчив к появлению грибка и плесени, воздействию атмосферных факторов, УФ, бытовой химии, слабых кислот, масел, щелочей и растворителей.
 - Можно шлифовать и окрашивать.
 - Ремонтопригоден за счет самоадгезии.
 - Не содержит растворителей, без запаха.
- химически нейтрален, не вступает в реакцию с поверхностями, не оставляет пятен на краях пористых материалов.

Основа: силан-модифицированный полимер.

Цвет: белый, прозрачный.

Время высыхания: вулканизируется (затвердевает) со скоростью 3-4 мм в сутки.

Скорость отверждения: 3-4 мм в сутки.

Максимальная ширина шва: 30 мм.

Состав: силиконовый полимер, нейтрального отверждения, модифицирующие добавки.



	Тара	Объем	Вес	Штрих код	Срок годности	В коробке	На паллете
Белый	Картридж	0,28 л	0,49 кг	6291108399774	24 месяца	12 шт	2016 шт
Прозрачный	Картридж	0,3 л	0,35 кг	5902012930649	24 месяца	12 шт	1440 шт



ПОЛИУРЕТАНОВАЯ
ОСНОВА

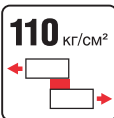


GROVER PU110

КЛЕЙ «ЖИДКИЕ ГВОЗДИ»
МНОГОЦЕЛЕВОЙ ПОЛИУРЕТАНОВЫЙ



ПРОЧНОСТЬ
НА СДВИГ



Любые ответственные соединения с высокой эксплуатационной нагрузкой, в том числе подверженные высоким динамическим воздействиям. Приклеивание подоконников, плитусов, розеток, карнизов, бордюров, табличек и консолей.
Монтаж листового железа, лестничных ступеней, крупноформатных строительных панелей и сборных элементов.

- Затвердевает под воздействием влажности воздуха.
- При отверждении слегка пенится, заполняя поры склеиваемых поверхностей, тем самым увеличивая прочность склеивания.
- Имеет превосходную адгезию к пористым и гладким поверхностям, не агрессивен к пластикам.
- Обеспечивает высокую прочность клеевого шва и устойчивость к высоким динамическим нагрузкам (вибрациям и ударам), а также быструю фиксацию склеиваемых элементов.
- Компенсирует линейное расширение материалов и неровности основания до 5 мм.
- Пригоден для использования в тяжелых условиях благодаря высокой стойкости к воздействию влаги, атмосферных факторов и старению.
- Можно окрашивать после высыхания. Не дает усадки.
- Не содержит растворителей, не имеет запаха.
- Предотвращает коррозию.
- Благодаря эластичности может применяться в качестве герметика для устройства деформационных и компенсационных швов.

Основа: полиуретан.

Цвет: белый.

Время высыхания: до полного отверждения – до 48 часов.

Расход: 7 погонных метров клея при монтаже V-образным наконечником.

Состав: смесь преполимера, изоцианат, наполнители, добавки.

Тара	Объем	Вес	Штрих код	Срок годности	В коробке	На паллете
Картридж	0,28 л	0,53 кг	6291108399798	24 месяца	12 шт	2016 шт

Каталог поставок продукции ТМ GROVER.
Электронная версия расположена
на сайте компании.

GROVER CA65

НАБОР ДЛЯ ЭКСПРЕСС СКЛЕИВАНИЯ

Подходит для склеивания в любом сочетании: дерева, пробки, пластика, резины, фарфора, керамики, металла. Отличная адгезия к эластомерам АРТК/EPDM, твердым ПВХ. Для внутренних и наружных работ. Для помещений с повышенной влажностью. Термостойкость в затвердевшем виде: от -55°C до +82°C.

СУПЕР-КЛЕЙ:

- Обеспечивает набор функциональной прочности клеевого соединения через 15 секунд после приклеивания.
- Имеет превосходную адгезию к пористым и гладким поверхностям.
- Образует кристально прозрачный, невидимый клеевой шов.
- Обеспечивает высокую прочность склеивания (200 кгс / см²) и мгновенную фиксацию склеиваемых элементов.
- Образует долговечный шов, устойчивый к старению и воздействию влаги, химических веществ, атмосферных факторов и УФ.
- Особая консистенция позволяет склеивать пористые материалы, заполнять зазоры до 1 мм.
- Не растекается и не капает, удобен в работе на вертикальных поверхностях.
- Удлиненный носик позволяет точно наносить клей в труднодоступных местах.
- Не агрессивен к пластикам.
- Без запаха и растворителей.

Базовое вещество: этилцианакрилат.

Цвет: прозрачный.

Время высыхания: до полного отверждения – 15-30 секунд.

Состав: этилциана-крилат, гептан.



Тара	Объем	Вес	Штрих код	Срок годности	В коробке	На паллете
Баллон + Блister	0,2 л	0,24 кг	8699358001566	15 месяцев	24 шт	720 шт

КЛЕИ GROVER. ТАБЛИЦА ОБЛАСТЕЙ ПРИМЕНЕНИЯ

Многоцелевой для тяжелых конструкций и зеркал	Сверхпрочный	Сверхпрочный прозрачный	Общестроительный	Для декора	Экстрапрочный	Экстрапрочный прозрачный	Полиуретановый многоцелевой
GR100	GR70	GR70	GR60	GA90	GA110	GA100	PU110

МАТЕРИАЛЫ:

Древесина и ее производные	Green	Green	Green	Green	Yellow	Yellow	Green
Пенополистирол	Yellow	Yellow	Red	Yellow	Green	Green	Green
Пенополиуретан	Yellow	Yellow	Yellow	Yellow	Green	Green	Green
Твердый ПВХ	Yellow	Yellow	Yellow	Yellow	Yellow	Yellow	Green
Поликарбонат	Yellow	Green	Yellow	Yellow	Red	Red	Yellow
Стекло	Yellow	Yellow	Green	Yellow	Red	Red	Yellow
Зеркало	Green	Red	Red	Red	Red	Red	Red
Алюминий	Green	Green	Green	Green	Red	Red	Green
Гальванизированные покрытия	Green	Green	Orange	Red	Red	Red	Green
Нержавеющая сталь	Green	Green	Green	Green	Red	Red	Green
Черные металлы (сталь)	Green	Green	Green	Green	Red	Red	Green
Цветные металлы (медь, цинк)	Green	Orange	Green	Red	Red	Red	Green
Бетон, штукатурка, кирпич, гипс	Green	Green	Green	Green	Green	Green	Green
Природный камень, мрамор, гранит	Orange	Orange	Orange	Orange	Green	Green	Green
Керамическая плитка	Green	Green	Green	Green	Green	Green	Green

ТИПЫ ПОВЕРХНОСТЕЙ:

Обоюдно впитывающие	Green	Green	Green	Green	Green	Green	Green
Впитывающая / невпитывающая	Green	Green	Green	Green	Green	Green	Green
Обоюдно невпитывающие	Orange	Orange	Orange	Orange	Red	Red	Green
Влажные поверхности	Red	Red	Red	Red	Red	Red	Red
Подверженные динамическим нагрузкам	Yellow	Yellow	Yellow	Yellow	Red	Red	Green

Рекомендуется

Подходит

Предварительное тестирование

Не рекомендуется

ГЕРМЕТИКИ. ОБЩИЕ ПРАВИЛА РАБОТЫ.

ПОДГОТОВКА ПОВЕРХНОСТИ

Поверхности должны быть прочными, сухими и чистыми. Жирные поверхности обработайте очистителем GROVER CLEANER или уксусом. (Некоторые виды герметика можно применять на влажных основаниях, об этом отдельно указано на этикетке и в технических описаниях).

ПОДГОТОВКА КАРТРИДЖА

Перед применением герметик храните при комнатной температуре не менее 12 часов. Вставьте картридж в пистолет-аппликатор. Отрежьте винтовую головку картриджа над резьбой, и накрутите наконечник. Верхушку наконечника срежьте под углом 45° в соответствии с шириной шва. Алюминиевую защитную мембрану (при наличии) проткните проволокой или гвоздем.

ПРИМЕНЕНИЕ

Равномерно заполните шов герметиком и разровняйте. Сразу удалите малярную ленту.

Ширина шва*, мм	Отношение ширины шва к глубине
≤10	1:1
≥10	2:1

**Ширина шва не должна превышать 35 мм.*

РАСЧЕТ РАСХОДА ГЕРМЕТИКА

Расход герметика зависит от размеров и конфигурации шва. В случае прямоугольного сечения, расход (мл на метр) равен ширине (мм), умноженной на глубину (мм). То есть, к примеру, если ширина и глубина равны 10 мм, то расход будет: 10 мм x 10 мм = 100 мл на 1 метр шва. Если шов треугольный, то расход, соответственно, будет 1/2 ширины (мм), умноженной на глубину. Например, при ширине и глубине 10 мм, расход будет: 0,5 x 10 x 10 = 50 мл на метр шва. Наконечник картриджа следует отрезать под углом около 45°. Это необходимо для того, чтобы при использовании выдавливалось оптимальное количество герметика.

ОЧИСТКА ИНСТРУМЕНТА

Основа	До затвердения	После затвердения
Силикон	Органическим растворителем	Механически или очистителем силикона GROVER
Модифицированный силан	Органическим растворителем	Механически
Полиуретан	Органическим растворителем	Механически
Акрил	Водой	Механически
Синтетический каучук	Органическим растворителем	Механически
Битум	Органическим растворителем	Механически
Силикат	Органическим растворителем	Механически

КЛАССИФИКАЦИЯ ГЕРМЕТИКОВ ПО ПРИНЦИПУ ОТВЕРЖДЕНИЯ

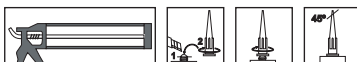
Химическое отверждение	Физическое отверждение
Силиконовые, полиуретановые, модифицированные силаны	Акриловые, битумные, каучуковые, силикатные



ДЛЯ ВНУТРЕННИХ
И НАРУЖНЫХ РАБОТ

GROVER U100

ГЕРМЕТИК СИЛИКОНОВЫЙ
УНИВЕРСАЛЬНЫЙ



Герметизация швов в строительных конструкциях. Заполнение и уплотнение щелей и трещин в различных конструкциях. Остекление. Рекомендуемые поверхности: керамическая плитка, фаянс, пластик (ПВХ, поликарбонат), алюминий, нержавеющая сталь, эмалированные поверхности, стекло, древесина и ее производные.

- Затвердевает под воздействием влажности воздуха, формируя водонепроницаемый, эластичный шов.
- Имеет отличную адгезию к большинству строительных материалов.
- Образует долговечный шов, устойчивый к старению и воздействию влаги, химических веществ, атмосферных факторов и УФ.

Основа: силикон.

Цвет: белый, прозрачный.

Время высыхания: вулканизируется (затвердевает) со скоростью 3-4 мм в сутки.

Скорость отверждения: 3-4 мм в сутки.

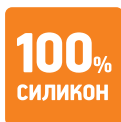
Максимальная ширина шва: 30 мм.

Состав: силиконовый полимер, уксусного отверждения, модифицирующие добавки.



	Тара	Объем	Вес	Штрих код	Срок годности	В коробке	На паллете
Белый	Картридж	0,28 л	0,39 кг	6290361210819	24 месяца	12 шт	2016 шт
Прозрачный	Картридж	0,28 л	0,39 кг	6291108399859	24 месяца	12 шт	2016 шт

Каталог поставок продукции ТМ GROVER.
Электронная версия расположена
на сайта компании.



ДЛЯ ВНУТРЕННИХ
И НАРУЖНЫХ РАБОТ

GROVER U300

ГЕРМЕТИК СИЛИКОНОВЫЙ
УНИВЕРСАЛЬНЫЙ



Герметизация швов в строительных конструкциях. Заполнение и уплотнение щелей и трещин в различных конструкциях. Остекление. Рекомендуемые поверхности: керамическая плитка, фаянс, пластик (ПВХ, поликарбонат), алюминий, нержавеющая сталь, эмалированные поверхности, стекло, древесина и ее производные.

- Не дает усадки, затвердевает под воздействием влажности воздуха, формируя водонепроницаемый, эластичный шов.
- Имеет отличную адгезию к большинству строительных материалов.
- Образует долговечный шов, устойчивый к старению и воздействию влаги, химических веществ, атмосферных факторов и УФ.
- 100% силикон.

Основа: силикон.

Цвет: белый, прозрачный.

Время высыхания: вулканизируется (затвердевает) со скоростью 3-4 мм в сутки.

Высыхание на отлип через 15 минут.

Максимальная ширина шва: 30 мм.

Состав: силиконовый полимер, ацетатного отверждения, модифицирующие добавки.

Очистка инструмента: до затвердения – водой, после затвердения – механически.

	Тара	Объем	Вес	Штрих код	Срок годности	В коробке	На паллете
Белый	Картридж	0,28 л	0,4 кг	6290361210826	24 месяца	12 шт	2016 шт
Прозрачный	Картридж	0,28 л	0,4 кг	6291108399866	24 месяца	12 шт	2016 шт



для помещений
с повышенной
влажностью

GROVER S100

ГЕРМЕТИК СИЛИКОНОВЫЙ САНИТАРНЫЙ



Герметизация швов вокруг ванн, раковин, душевых кабин, кухонной мебели.
В качестве затирки для угловых швов плиточных облицовок в санитарных помещениях.
Рекомендуемые поверхности: керамическая плитка, фаянс, пластик (ПВХ, поликарбонат), алюминий, нержавеющая сталь, эмалированные поверхности, стекло, древесина и ее производные.

- Затвердевает под воздействием влажности воздуха, формируя водонепроницаемый, эластичный шов.
- Имеет отличную адгезию к большинству строительных материалов.
- Разработан для применения в санитарных помещениях, содержит противогрибковые добавки.
- Образует долговечный шов, устойчивый к воздействию бытовой химии и старению.

Основа: силикон.

Цвет: белый, прозрачный, серый, коричневый.

Время высыхания: вулканизируется (затвердевает) со скоростью 3-4 мм в сутки.

Высыхание на отлип через 15 минут.

Скорость отверждения: 3-4 мм в сутки.

Максимальная ширина шва: 30 мм.

Состав: силиконовый полимер, уксусной кислоты отверждения, модифицирующие добавки.



Для применения не требуется дополнительное оборудование, аппликация производится с помощью входящего в комплект пластикового поршня.

	Тара	Объем	Вес	Штрих код	Срок годности	В коробке	На паллете
Белый	Картридж	0,08 л	0,09 кг	5902012931820	24 месяца	36 шт	2460 шт
Белый	Картридж	0,28 л	0,33 кг	6291108399804	24 месяца	12 шт	2016 шт
Прозрачный	Картридж	0,28 л	0,33 кг	6290361210802	24 месяца	12 шт	2016 шт
Коричневый	Картридж	0,28 л	0,33 кг	6290361210796	24 месяца	12 шт	2016 шт
Серый	Картридж	0,28 л	0,33 кг	6291108399811	24 месяца	12 шт	2016 шт

100%
СИЛИКОН



GROVER S300

ГЕРМЕТИК СИЛИКОНОВЫЙ САНИТАРНЫЙ



5 лет

ГАРАНТИЯ
ШВА

для помещений
с повышенной
влажностью



Герметизация швов вокруг ванн, раковин, душевых кабин, кухонной мебели. В качестве затирки для угловых швов плиточных облицовок в санитарных помещениях. Рекомендуемые поверхности: керамическая плитка, фаянс, пластик (ПВХ, поликарбонат), алюминий, нержавеющая сталь, эмалированные поверхности, стекло, древесина и ее производные.

- Не дает усадки, затвердевает под воздействием влажности воздуха, формируя водонепроницаемый, эластичный шов.
- Разработан для применения в санитарных помещениях, препятствует появлению грибка и плесени.
- Образует долговечный шов, устойчивый к воздействию бытовой химии и старению.
- 100% силикон.

Основа: силикон.

Цвет: белый, прозрачный.

Время высыхания: вулканизируется (затвердевает) со скоростью 3-4 мм в сутки.

Скорость отверждения: 3-4 мм в сутки.

Максимальная ширина шва: 30 мм.

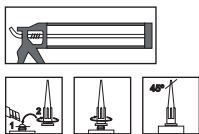
Состав: силиконовый полимер, ацетатного отверждения, модифицирующие добавки.

	Тара	Объем	Вес	Штрих код	Срок годности	В коробке	На паллете
Белый	Картридж	0,28 л	0,41 кг	6291108399828	24 месяца	12 шт	2016 шт
Прозрачный	Картридж	0,28 л	0,41 кг	6291108399835	24 месяца	12 шт	2016 шт

100%
СИЛИКОН

GROVER N300

ГЕРМЕТИК СИЛИКОНОВЫЙ НЕЙТРАЛЬНЫЙ МНОГОЦЕЛЕВОЙ



для ВНУТРЕННИХ
и НАРУЖНЫХ
РАБОТ



для ПОМЕЩЕНИЙ
с ПОВЫШЕННОЙ
ВЛАЖНОСТЬЮ

Герметизация швов вокруг ванн, раковин, душевых кабин, кухонной мебели.

В качестве затирки для угловых швов плиточных облицовок в санитарных помещениях. Герметизация швов в строительных конструкциях. Заполнение и уплотнение щелей и трещин в различных конструкциях. Заполнение швов по периметру оконных рам и дверных коробок из древесины и ПВХ. Остекление.

Рекомендуемые поверхности: черные металлы, натуральный камень, мрамор, гранит, бетон, гипс, кирпич, древесина и ее производные, акрил, зеркала, керамическая плитка, фаянс, пластик (ПВХ, поликарбонат), стекло, алюминий, нержавеющая сталь, оцинкованные и хромированные материалы, эмалированные поверхности.

- 100% силикон.
- Не дает усадки, затвердевает под воздействием влажности воздуха, формируя водонепроницаемый, эластичный шов.
- Имеет отличную адгезию к большинству строительных материалов.
- Устойчив к появлению грибка и плесени, атмосферным факторам и УФ.
- Без запаха. Химически нейтрален. Не вступает в реакцию с поверхностями, не оставляет пятен на краях пористых материалов.
- Образует долговечный шов устойчивый к воздействию бытовой химии и старению.

Основа: силикон.

Цвет: белый, прозрачный.

Время высыхания: вулканизируется (затвердевает) со скоростью 3-4 мм в сутки.

Скорость отверждения: 3-4 мм в сутки.

Максимальная ширина шва: 30 мм.

Состав: силиконовый полимер, нейтрального отверждения, модифицирующие добавки.



	Тара	Объем	Вес	Штрих код	Срок годности	В коробке	На паллете
Белый	Картридж	0,28 л	0,43 кг	6291108399781	24 месяца	12 шт	2016 шт
Прозрачный	Картридж	0,3 л	0,4 кг	5902012930687	24 месяца	12 шт	1440 шт



GROVER A100

ГЕРМЕТИК АКРИЛОВЫЙ



для
отделочных
работ



подходит
для шлифования
и окрашивания



Выравнивание и мелкий ремонт дефектов гипсокартона и штукатурки перед окрашиванием. Заполнение трещин и малоподвижных швов в стенах и потолках из бетона, кирпича, гипса, дерева, кафеля, а также швов по периметру оконных рам и дверных коробок.

- Превосходная адгезия к большинству материалов.
- Пластично - эластичный, подходит для швов с деформацией до $\pm 10\%$.
- Не дает усадки, не растрескивается.

Цвет: белый.

Максимальная ширина шва: 30 мм.

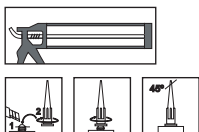
Расход: 10-12 погонных метров герметика при диаметре полосы 5-6 мм.

Состав: акриловые полимеры, функциональные добавки.

Тара	Объем	Вес	Штрих код	Срок годности	В коробке	На паллете
Картридж	0,28 л	0,59 кг	6291108399910	24 месяца	12 шт	2016 шт

GROVER W100

ГЕРМЕТИК АКРИЛОВЫЙ ДЛЯ ДЕРЕВА И ПАРКЕТА



ДЛЯ ДРЕВСИНЫ
И ЕЕ
ПРОИЗВОДНЫХ



ПОДХОДИТ
ДЛЯ ШЛИФОВАНИЯ
И ОКРАШИВАНИЯ



Герметизация швов вокруг ванн, раковин, душевых кабин, кухонной мебели. Заполнение трещин и швов в деревянных конструкциях. Выравнивание поверхностей при плотницких и столярных работах. Уплотнение лакированных и нелакированных напольных покрытий из паркета и ламината.

- Превосходная адгезия к большинству материалов.
- Пластично - эластичный, подходит для швов с деформацией до $\pm 10\%$.
- Не дает усадки, не растрескивается.

Цвет: сосна, орех, махагон, бук, дуб, венге.

Расход: 10-12 погонных метров герметика при диаметре полосы 5-6 мм.

Состав: акриловый полимер, пластификатор, карбонат кальция, пигменты.

	Тара	Объем	Вес	Штрих код	Срок годности	В коробке	На паллете
Бук	Картридж	0,3 л	0,52 кг	5902012930922	24 месяца	12 шт	1440 шт
Дуб	Картридж	0,3 л	0,52 кг	5902012930946	24 месяца	12 шт	1440 шт
Махагон	Картридж	0,3 л	0,52 кг	5902012930960	24 месяца	12 шт	1440 шт
Орех	Картридж	0,3 л	0,52 кг	5902012930984	24 месяца	12 шт	1440 шт
Сосна	Картридж	0,3 л	0,52 кг	5902012931004	24 месяца	12 шт	1440 шт
Венге	Картридж	0,3 л	0,52 кг	5902120187157	24 месяца	12 шт	1440 шт



GROVER SA100

ГЕРМЕТИК АКРИЛОВЫЙ
СИЛИКОНИЗИРОВАННЫЙ



ДЛЯ ВНУТРЕННИХ
И НАРУЖНЫХ
РАБОТ



ДЛЯ ПОМЕЩЕНИЙ
С ПОВЫШЕННОЙ
ВЛАЖНОСТЬЮ



Герметизация швов вокруг ванн, раковин, душевых кабин, кухонной мебели.

В качестве затирки для угловых швов плиточных облицовок в санитарных помещениях. Герметизация швов в строительных конструкциях. Заполнение швов по периметру оконных рам и дверных коробок из древесины и ПВХ. Рекомендуются поверхности: керамическая плита, фаянс, акрил, пластик (ПВХ, поликарбонат), стекло, алюминий, нержавеющая сталь, оцинкованные и хромированные материалы, эмалированные поверхности, натуральный камень, мрамор, гранит, бетон, гипс, кирпич, древесина и ее производные.

- Не дает усадки, формирует водонепроницаемый, эластичный шов.
- Имеет отличную адгезию к большинству материалов.
- Ремонтпригоден за счет самоадгезии. Возможно окрашивание.
- Устойчив к появлению грибка и плесени, воздействию атмосферных факторов и УФ.

Без запаха. Химически нейтрален. Не вступает в реакцию с поверхностями, не оставляет пятен на краях пористых материалов.

Основа: акрил.

Цвет: белый, прозрачный.

Время высыхания: высыхание на отлип – 30 минут, высыхание до окраски – окраска возможна после полного высыхания герметика, но не ранее чем через 6 часов.

Максимальная ширина шва: 20 мм.

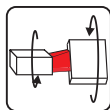
Расход: 10-12 погонных метров герметика при диаметре полосы 5-6 мм.

Состав: модифицированная дисперсия акрилового полимера, биоциды.

	Тара	Объем	Вес	Штрих код	Срок годности	В коробке	На паллете
Белый	Картридж	0,28 л	0,52 кг	6291108399842	24 месяца	12 шт	2016 шт
Прозрачный	Картридж	0,3 л	0,38 кг	5902012934142	24 месяца	12 шт	1440 шт



**ВЫСОКАЯ
ТЕРМОСТОЙКОСТЬ**



**ВЫСОКОПРОЧНЫЙ
И ЭЛАСТИЧНЫЙ**

GROVER FS100

**ГЕРМЕТИК СИЛИКОНОВЫЙ
ВЫСОКОТЕМПЕРАТУРНЫЙ**



Использование в подвижных соединениях. Уплотнение швов и заполнение трещин в обогревательных и отопительных устройствах, дымоходах, вентиляционных ходах и других конструкциях, подверженных воздействию высоких температур.

Применяется для уплотнения головки автомобильных двигателей.

- Не дает усадки.
- Формирует, термостойкий, огнестойкий, дымо непроницаемый эластичный шов.
- Выдерживает воздействие температуры до 300°C.
- Имеет отличную адгезию к большинству строительных материалов
- Не подвержен термическим деформациям.

Основа: поликсилосан.

Цвет: красный.

Время высыхания: высыхание на отлип через 15 минут.

Скорость отверждения: 2-3 мм в сутки.

Максимальная ширина шва: 30 мм.

Состав: смесь силоксановых полимеров, наполнителей и сшивающих средств.



Тара	Объем	Вес	Штрих код	Срок годности	В коробке	На паллете
Картридж	0,3 л	0,32 кг	5902012934166	24 месяца	12 шт	1440 шт



ВЫСОКАЯ
ТЕРМОСТОЙКОСТЬ



ДЛЯ ПЕЧЕЙ
И КАМИНОВ



GROVER F100

ГЕРМЕТИК СИЛИКАТНЫЙ
ДЛЯ КАМИНОВ И ПЕЧЕЙ



Уплотнение швов и заполнение трещин в каминах, печах, дымоходах и других конструкциях подверженных воздействию огня и высоких температур.

Рекомендуемые поверхности: натуральный камень, кирпич, керамика, бетон, цемент, металл (необходимо учитывать высокий коэффициент термической деформации).

- Выдерживает воздействие температуры до +1500°C.
- Имеет превосходную адгезию к большинству строительных материалов.
- Не подвержен термическим деформациям.
- Подходит для помещений с повышенной влажностью, в том числе для бань и саун.
- Не содержит асбест.
- Температуру в герметизируемом оборудовании до 250°C.

Цвет: белый.

Максимальная ширина шва: 30 мм.

Расход: 10-12 погонных метров герметика при диаметре полосы 5-6 мм.

Состав: акриловые полимеры, функциональные добавки.

Тара	Объем	Вес	Штрих код	Срок годности	В коробке	На паллете
Картридж	0,3 л	0,64 кг	5902012930625	24 месяца	12 шт	1440 шт



ГЕРМЕТИЗАЦИЯ
И ЭКСТРЕННЫЙ
РЕМОНТ КРОВЛИ



АДГЕЗИЯ
К ВЛАЖНЫМ
ОСНОВАНИЯМ



GROVER B100

ГЕРМЕТИК БИТУМНЫЙ КРОВЕЛЬНЫЙ



Герметизация и ремонт кровель из металлочерепицы, шифера, гибкой черепицы, керамической черепицы, цементно-песчаной черепицы, битумных волнистых листов, рубероида и других рулонных кровельных материалов. Герметизация и ремонт водосточных систем из пластика и металла. Устройство примыканий на скатных и плоских кровлях при монтаже вентиляционных выходов, дымоходов, мансардных окон и других элементов. Проклеивание швов гибкой черепицы, подкладочных ковров, рубероида и других материалов на битумной основе. Заделка трещин в фундаменте (на участках не подверженных воздействию грунтовых вод). Приклеивание теплоизоляции из пенополистирола в т. ч. XPS, при утеплении фундаментов, лоджий и балконов. Временный ремонт трещин дорожных покрытий из асфальта и бетона.

- Образует водонепроницаемый, устойчивый к протечкам шов.
- Имеет превосходную адгезию к большинству кровельных материалов, к сухим и влажным основаниям.
- Сохраняет свои свойства в диапазоне температур от -50°C до +90°C (не становится хрупким и не плавится в указанном диапазоне).
- Армирован стекловолокном.
- Ремонтпригоден за счет самоадгезии.
- Не содержит асбест.

Основа: модифицированный битум.

Цвет: черный.

Время высыхания: высыхание на отлип 3-4 часа,

полный набор прочности – 2-3 суток.

Скорость отверждения: 2-3 мм в сутки.

Максимальная ширина шва: 20 мм.

Расход: 10-12 погонных метров герметика при диаметре полосы 5-6 мм.

Состав: смесь битумной смолы со стекловолокном в органическом растворителе.

Тара	Объем	Вес	Штрих код	Срок годности	В коробке	На паллете
Картридж	0,3 л	0,39 кг	5901157649874	24 месяца	12 шт	1440 шт



ГЕРМЕТИЗАЦИЯ И
ЭКСТРЕННЫЙ РЕМОНТ
КРОВЛИ И ФАСАДА



АДГЕЗИЯ
К ВЛАЖНЫМ
ОСНОВАНИЯМ



GROVER R100

ГЕРМЕТИК СИЛИКАТНЫЙ ДЛЯ КАМИНОВ И ПЕЧЕЙ



НЕВИДИМЫЙ
ШОВ

Герметизация и срочный ремонт кровель из металлочерепицы, фальцевых элементов, шифера, гибкой черепицы, керамической черепицы, цементно - песчаной черепицы, битумных волнистых листов, рулонных кровельных материалов и стекла. Герметизация и ремонт водосточных систем из пластика и металла. Устройство примыканий на скатных и плоских кровлях при монтаже вентиляционных выходов, дымоходов, мансардных окон и прочих элементов.

Герметизация неподвижных трещин в бетонных плитах перед укладкой жестких или жидких битумных покрытий.

- Образует эластичный, водонепроницаемый, устойчивый к протечкам шов.
- Формирует прозрачный невидимый шов.
- Сохраняет свои свойства в диапазоне температур: от -30°C до +90°C (не становится хрупким и не плавится в указанном диапазоне).
- Не дает усадки, не растрескивается.
- Ремонтпригоден за счет самоадгезии.
- Возможно окрашивание.
- Не содержит асбест.

Основа: синтетический каучук.

Цвет: прозрачный.

Время высыхания: высыхание на отлип – 15 минут, высыхание до окраски – 60 минут.

Скорость отверждения: 1-2 мм в сутки.

Максимальная ширина шва: 20 мм.

Расход: 10-12 погонных метров герметика при диаметре полосы 5-6 мм.

Состав: синтетический каучук, функциональные добавки.

Тара	Объем	Вес	Штрих код	Срок годности	В коробке	На паллете
Картридж	0,3 л	0,37 кг	5901157649881	24 месяца	12 шт	1440 шт

ГЕРМЕТИКИ GROVER. ТАБЛИЦА ОБЛАСТЕЙ ПРИМЕНЕНИЯ

Силикон универсальный	Силикон универсальный	Силикон санитарный	Силикон санитарный	Силикон нейтральный	Клей-герметик гибридный	Герметик акриловый	Герметик акриловый для дерева	Герметик битумный	Герметик каучуковый	Герметик силикатный
U100	U300	S100	S300	N300	H300	A100	W100	B100	R100	F100

МАТЕРИАЛЫ:

Древесина и ее производные	Yellow	Yellow	Yellow	Yellow	Green	Green	Green	Green	Green	Red
Твердый ПВХ	Yellow	Yellow	Yellow	Yellow	Green	Red	Red	Red	Yellow	Red
Акрил	Yellow	Yellow	Yellow	Yellow	Green	Red	Red	Red	Red	Red
Поликарбонат	Yellow	Yellow	Yellow	Yellow	Green	Red	Red	Red	Green	Red
Стекло	Green	Green	Green	Green	Green	Red	Red	Red	Yellow	Red
Зеркало	Red	Red	Red	Red	Green	Red	Red	Red	Red	Red
Алюминий	Green	Green	Green	Green	Green	Red	Red	Green	Green	Red
Гальванизированные покрытия (оцинкованные, хромированные, никелерованные)	Yellow	Yellow	Yellow	Yellow	Green	Red	Red	Yellow	Yellow	Red
Нержавеющая сталь	Green	Green	Green	Green	Green	Red	Red	Green	Green	Yellow
Черные металлы	Red	Red	Red	Red	Yellow	Red	Red	Red	Green	Yellow
Цветные металлы (медь, бронза, цинк)	Red	Red	Red	Red	Yellow	Red	Red	Red	Yellow	Red
Бетон, штукатурка, кирпич	Red	Red	Red	Red	Green	Green	Green	Green	Green	Green
Природный камень, мрамор, гранит	Red	Red	Red	Red	Green	Yellow	Yellow	Yellow	Yellow	Yellow
Гипс	Red	Red	Red	Red	Yellow	Green	Green	Red	Green	Red
Керамическая плитка	Green	Green	Green	Green	Green	Red	Red	Red	Yellow	Red
Эмалированные поверхности	Green	Green	Green	Green	Yellow	Green	Yellow	Green	Green	Red

ТИПЫ ПОВЕРХНОСТЕЙ:

Пористые	Red	Red	Red	Red	Green	Green	Green	Green	Green	Green
Непористые	Green	Green	Green	Green	Yellow	Red	Red	Red	Green	Red
Влажные поверхности	Red	Red	Red	Red	Red	Red	Red	Yellow	Green	Red
Возможность окрашивания	Red	Red	Red	Red	Yellow	Green	Green	Red	Yellow	Yellow

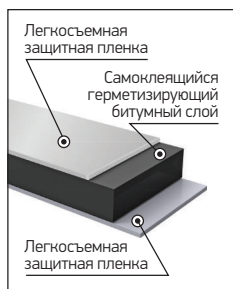
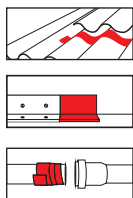
ТИПЫ ШВОВ:

Подвижный шов (снаружи здания)	Yellow	Yellow	Yellow	Yellow	Green	Yellow	Yellow	Yellow	Green	Red
Подвижный шов (внутри здания)	Green	Green	Green	Green	Green	Yellow	Yellow	Yellow	Yellow	Green
Неподвижный шов	Green	Green	Green	Green	Green	Green	Green	Green	Green	Green

Рекомендуется

Подходит

Не рекомендуется



Базовое вещество: битум.

Цвет: черный.

Состав: битумно-полимерная лента, защищенная с двух сторон легкоъемной пленкой.



GROVER

ЛЕНТА – ГЕРМЕТИК БИТУМНАЯ ДВУХСТОРОННЯЯ

Идеальное сцепление с материалами: металл, камень, шифер, битум, пластик, бетон, керамика, цемент, стекло, гипс, эмалированные поверхности, кирпич, древесина и её производные.

Герметизация и ремонт:

- кровель из металлочерепицы, шифера, гибкой черепицы, натуральной черепицы, рулонных материалов, битумных волнистых листов,
- устройство примыканий на плоских и скатных кровлях,
- герметизация швов и стыков в конструкциях из традиционных строительных материалов,
- герметизация металлических и пластиковых труб,
- герметизация пароизоляционных пленок,
- герметизация фургонов автомобилей, ремонт лодок.

Антикоррозионная защита металлических поверхностей:

- труб,
- заглубляемых в землю емкостей,
- различных инженерных коммуникаций, в том числе кузовов и днищ автомобилей.

Склеивание:

- временное и постоянное склеивание строительных конструкций.

Шумо – виброизоляция:

- труб и других металлических конструкций.

- Склеивает и герметизирует одновременно.
- Прочное приклеивание к большинству поверхностей.
- Срок службы 10 лет.
- Эффект самовосстановления при проколе или порезе.
- Прочность на разрыв и эластичность.
- Простота и универсальность применения
- Защитное алюминиевое покрытие.

	Вес	Штрих код	Срок годности	В коробке	На паллете
3x0,075 м Рулон	0,41 кг	4690405129923	36 месяцев	16 шт	960 шт

GROVER

ЛЕНТА – ГЕРМЕТИК БИТУМНАЯ

Идеальное сцепление с материалами: металл, камень, шифер, битум, пластик, бетон, керамика, цемент, стекло, гипс, эмалированные поверхности, кирпич, древесина и её производные.

Герметизация и ремонт:

- кровель из металлочерепицы, шифера, гибкой черепицы, натуральной черепицы, рулонных материалов, битумных волнистых листов,
- устройство примыканий на плоских и скатных кровлях,
- герметизация швов и стыков в конструкциях из традиционных строительных материалов,
- герметизация металлических и пластиковых труб,
- герметизация пароизоляционных пленок,
- герметизация фургонов автомобилями, ремонт лодок.

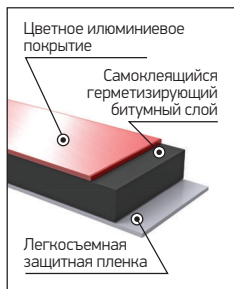
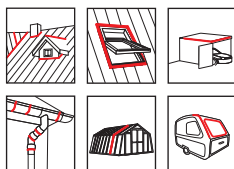
Антикоррозионная защита металлических поверхностей:

- труб,
- заглубляемых в землю емкостей,
- различных инженерных коммуникаций, в том числе кузовов и днищ автомобилей.

Шумо – виброизоляция:

- труб и других металлических конструкций.

- Стойкость к УФ-излучению.
- Высокая адгезия к большинству поверхностей.
- Прочное приклеивание к большинству поверхностей.
- Срок службы 10 лет.
- Абсолютная водонепроницаемость (ГОСТ 2678-94).
- Толщина 1,5 мм.
- Эффект самовосстановления при проколе или порезе.
- Прочность на разрыв и эластичность.
- Простота и универсальность применения.
- Защитное алюминиевое покрытие.



Базовое вещество: битум.

Цвет: серебристый, красный, зеленый, коричневый.

Состав: синтетический каучук, функциональные добавки. Битумно-полимерная лента, с внешней стороны армирована алюминиевым покрытием, а с внутренней стороны защищена легкосъемной пленкой.



	Вес	Штрих код	Срок годности	В коробке	На паллете
Зеленая 10х0,1 м	Рулон 1,65 кг	4690405147613	36 месяцев	3 шт	270 шт
Зеленая 3х0,1 м	Рулон 0,49 кг	4690405129688	36 месяцев	12 шт	720 шт
Коричневая 10х0,1 м	Рулон 1,65 кг	4690405129848	36 месяцев	3 шт	270 шт
Коричневая 10х0,15 м	Рулон 1,95 кг	4690405147699	36 месяцев	2 шт	180 шт
Коричневая 3х0,1 м	Рулон 1,49 кг	4690405129725	36 месяцев	12 шт	720 шт
Красная 10х0,1 м	Рулон 1,65 кг	4690405147576	36 месяцев	3 шт	270 шт
Красная 3х0,1 м	Рулон 0,49 кг	4690405129763	36 месяцев	12 шт	720 шт
Серебристая 10х0,1 м	Рулон 1,65 кг	4690405129886	36 месяцев	3 шт	270 шт
Серебристая 10х0,15 м	Рулон 1,95 кг	4690405147651	36 месяцев	2 шт	180 шт
Серебристая 3х0,1 м	Рулон 0,49 кг	4690405129800	36 месяцев	12 шт	720 шт



GROVER

ПОЛНЫЙ АССОРТИМЕНТ СУХИХ ОБОЙНЫХ КЛЕЕВ:

WP20U – УНИВЕРСАЛ

WP20V – ВИНИЛ

WP20F – ФЛИЗЕЛИН

WP30S – СТЕКЛОБОИ



**УДОБСТВО В РАБОТЕ
ЛЕГКАЯ КОРРЕКЦИЯ ОБОЙНЫХ ПОЛОТЕН
ПРИ НАКЛЕИВАНИИ
АНТИСЕПТИЧЕСКИЙ
РАЗВОДИТСЯ БЫСТРО И БЕЗ КОМКОВ
НЕ ОСТАВЛЯЕТ ПЯТЕН ПРИ ВЫСЫХАНИИ
НИЗКИЙ РАСХОД КЛЕЯ
НАДЕЖНО ПРИКЛЕИВАЕТ ОБОИ**



GROVER WP20U

УНИВЕРСАЛ



КЛЕЙ ОБОЙНЫЙ УНИВЕРСАЛ

Клей быстрого приготовления идеально подходит для всех типов бумажных обоев (легких, тяжелых, плотных, гладких, структурных, гофрированных, моющихся). Благодаря специальной формуле, клей не деформирует даже тонкие бумажные обои. Также, клей подходит для легких и тяжелых виниловых обоев, других специальных обоев и для предварительной обработки стен.

- Время приготовления – 3 минуты.
- Не оставляет пятен при высыхании.
- Прозрачный после высыхания.
- Разводится быстро и без комков.
- Легкая коррекция обоев при наклеивании.
- Экологически чистый.
- Не позволяет развиваться грибку и плесени.
- Готовый раствор сохраняет свои свойства в течение 5 дней при хранении в закрытой емкости.
- Удобен и прост в применении.



Базовое вещество: модифицированный картофельный крахмал.

Цвет: прозрачный после высыхания.

Расход: до 80 м² на упаковку.

Состав: высококачественный модифицированный картофельный крахмал, бактерицидные и противогрибковые добавки.

Тара	Объем	Вес	Штрих код	Срок годности	В коробке	На паллете
Упаковка	–	0,2 кг	4660013350842	48 месяцев	–	864 шт

GROVER WP20V

ВИНИЛ

КЛЕЙ ОБОЙНЫЙ
ВИНИЛ



Клей быстрого приготовления идеально подходит для всех видов виниловых обоев: структурных, вспененных рельефных, обоев с шелкографией, тяжелых обоев, велюровых и текстильных, специальных, бумажных обоев, а также, для предварительной обработки стен.

- Время приготовления 3 минуты.
- Не оставляет пятен при высыхании.
- Прозрачный после высыхания.
- Разводится быстро и без комков.
- Экологически чистый.
- Не позволяет развиваться грибку и плесени.
- Готовый раствор сохраняет свои свойства в течение 5 дней при хранении в закрытой емкости.
- Надежно приклеит тяжелые обои.



Базовое вещество: модифицированный картофельный крахмал.

Цвет: прозрачный после высыхания.

Расход: до 80 м² на упаковку.

Состав: высококачественный модифицированный картофельный крахмал, бактерицидные и противогрибковые добавки.

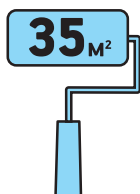
Тара	Объем	Вес	Штрих код	Срок годности	В коробке	На паллете
Упаковка	–	0,2 кг	4660013350859	48 месяцев	–	864 шт

GROVER WP20F

ФЛИЗЕЛИН

КЛЕЙ ОБОЙНЫЙ ФЛИЗЕЛИН

НАНОСИТСЯ НА СТЕНУ



Специальный клей быстрого приготовления идеально подходит для структурных обоев на флизелиновой нетканой основе, тяжёлых виниловых обоев на флизелиновой основе, для обоев под покраску, для обоев с гладкой и рефлёной поверхностью. Также для окрашенного флизелина и потолочных обоев на флизелиновой основе под покраску. В этом случае рекомендуем наносить клей непосредственно на стену. В случае приклеивания бумажных или виниловых обоев, клей следует наносить на обои. Максимально прост в приготовлении. Для внутренних работ.

- Надежно приклеит тяжелые обои.
- Время приготовления 5 минут.
- Не вступает в реакцию с краской при окрашивании обоев.
- Не оставляет пятен при высыхании.
- Прозрачный после высыхания.
- Легкое нанесение клея позволяет быстро состыковать полотна.
- Не позволяет развиваться грибку и плесени.
- Готовый раствор сохраняет свои свойства в течение 5 дней при хранении в закрытой емкости.
- Клей наносится прямо на стену, не нужно ждать, когда пропитаются обои.

Базовое вещество: модифицированный картофельный крахмал.

Цвет: прозрачный после высыхания.

Время полного отверждения: 24 часа при температуре 18°C–20°C и отсутствии сквозняка.

Расход: до 80 м² на упаковку.

Состав: высококачественный модифицированный картофельный крахмал, бактерицидные и противогрибковые добавки.

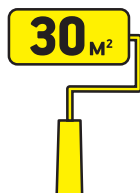
Тара	Объем	Вес	Штрих код	Срок годности	В коробке	На паллете
Упаковка	–	0,2 кг	4660013350828	48 месяцев	–	864 шт

GROVER WP30S

СТЕКЛОБОИ

КЛЕЙ ОБОЙНЫЙ
СТЕКЛОБОИ

НАНОСИТСЯ НА СТЕНУ



Специальный клей усиленного действия. Идеально подходит для всех видов стеклообоев, в том числе под покраску, а также обоев на нетканой (флизелиновой) основе, текстильных и виниловых обоев. Обеспечивает лёгкое и надёжное приклеивание в углах. Выдерживает мытье с применением порошков. Максимально прост в приготовлении.

- Технологичность: нанесение валиком или машинным способом.
- При нанесении валиком не разбрызгивается.
- Подходит для окрашивания любой краской.
- Не оставляет пятен при высыхании.
- Прозрачный после высыхания.
- Разводится быстро и без комков.
- Легкая коррекция обоев при наклеивании.
- Экологически чистый.
- Не позволяет развиваться грибку и плесени.
- Готовый раствор сохраняет свои свойства в течение 5 дней при хранении в закрытой емкости.

Базовое вещество: модифицированный картофельный крахмал.

Цвет: прозрачный после высыхания.

Расход: до 80 м² на упаковку.

Состав: высококачественный модифицированный картофельный крахмал, бактерицидные и противогрибковые добавки.

Тара	Объем	Вес	Штрих код	Срок годности	В коробке	На паллете
Упаковка	–	0,3 кг	4660013350835	48 месяцев	–	720 шт



ПОЛНЫЙ АССОРТИМЕНТ ПРОДУКЦИИ



S 100 S 100 S 100 S 300 U 100 U 300 N 300
белый прозрачный коричневый /
серый



A 100 SA 100 W 100 F 100 B 100 R 100 FS 100 H 300



GR 100 GR 70 GR 70 GR 60 GA 110 GA 100 GA 90 PU 110
прозрачный



ПОЛНЫЙ АССОРТИМЕНТ ПРОДУКЦИИ



GF 70

DIY 65

GF 50

DIY 45

FR 45 (B1)

FX 45

ST 50

F 50

DIY 45

F 30

Remover

Cleaner



лента-герметик
битумная



лента-герметик
битумная двухсторонняя



WP 20U



WP 20V



WP 20F



WP 30S

ДЛЯ ЗАМЕТОК

ДЛЯ ЗАМЕТОК



GROVER

ООО "ЭСКАРО КЕМИКАЛ АС"

УЛ. МАРШАЛА НОВИКОВА, 28
ПОМ. 8-Н, ЛИТ. И, 197375
САНКТ - ПЕТЕРБУРГ, РОССИЯ

ТЕЛ: +7 (812) 320 7067
ФАКС: +7 (812) 320 7068

WWW.ESKARO.RU

КАТАЛОГ ПРОДУКЦИИ

PROFESSIONAL CONSTRUCTION CHEMISTRY